



# SERVICIOS06



▶ Camiseta B0069

▶ Casaca B6953

▶ Pantalón B6930





**B0068**

- Camiseta de manga larga.
- Cuello redondo y cubrecosturas en el interior.
- Manga ranglan y cortes decorativos en los costados.
- Costuras planas que evitan los roces.
- Elástica y comfortable.
- Diseño estilizado y adaptable a la forma del cuerpo.

**Tallas: S, M, L, XL, XXL, 3XL**

Tejido: 93% Poliéster 7% Elastano (155 g/m2)



Para mujer

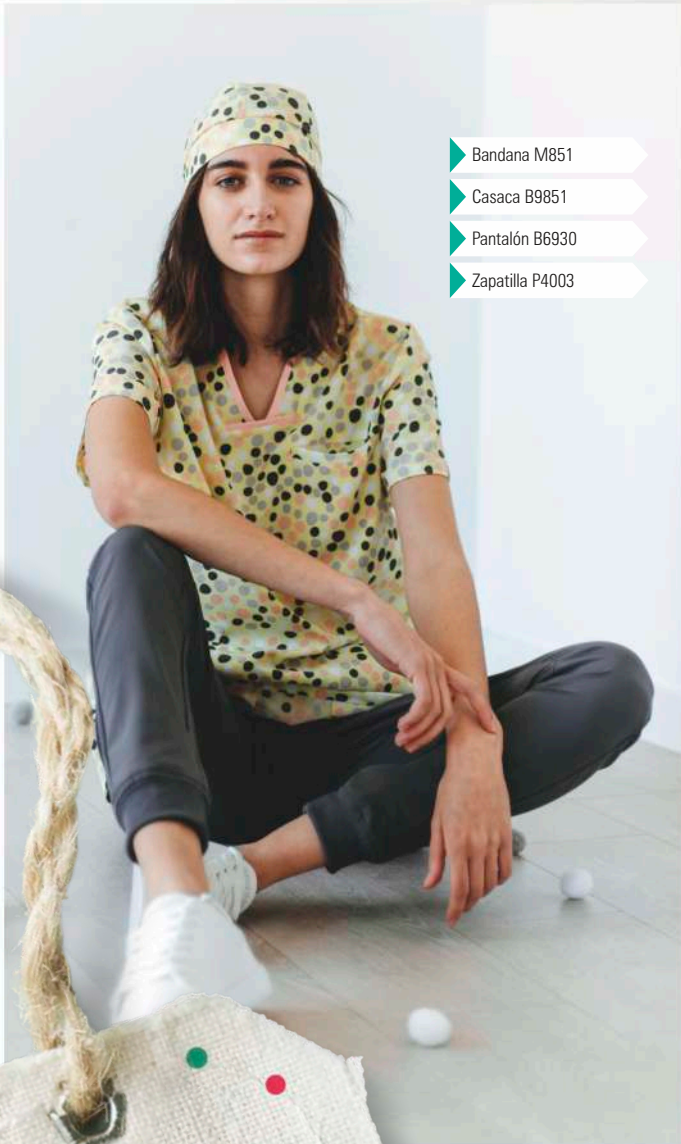
**B0069**

- Camiseta de mujer con manga larga.
- Cuello redondo y cubrecosturas en el interior.
- Manga ranglan y cortes decorativos en los costados.
- Costuras planas que evitan los roces.
- Elástica y comfortable.
- Diseño estilizado y adaptable a la forma del cuerpo.

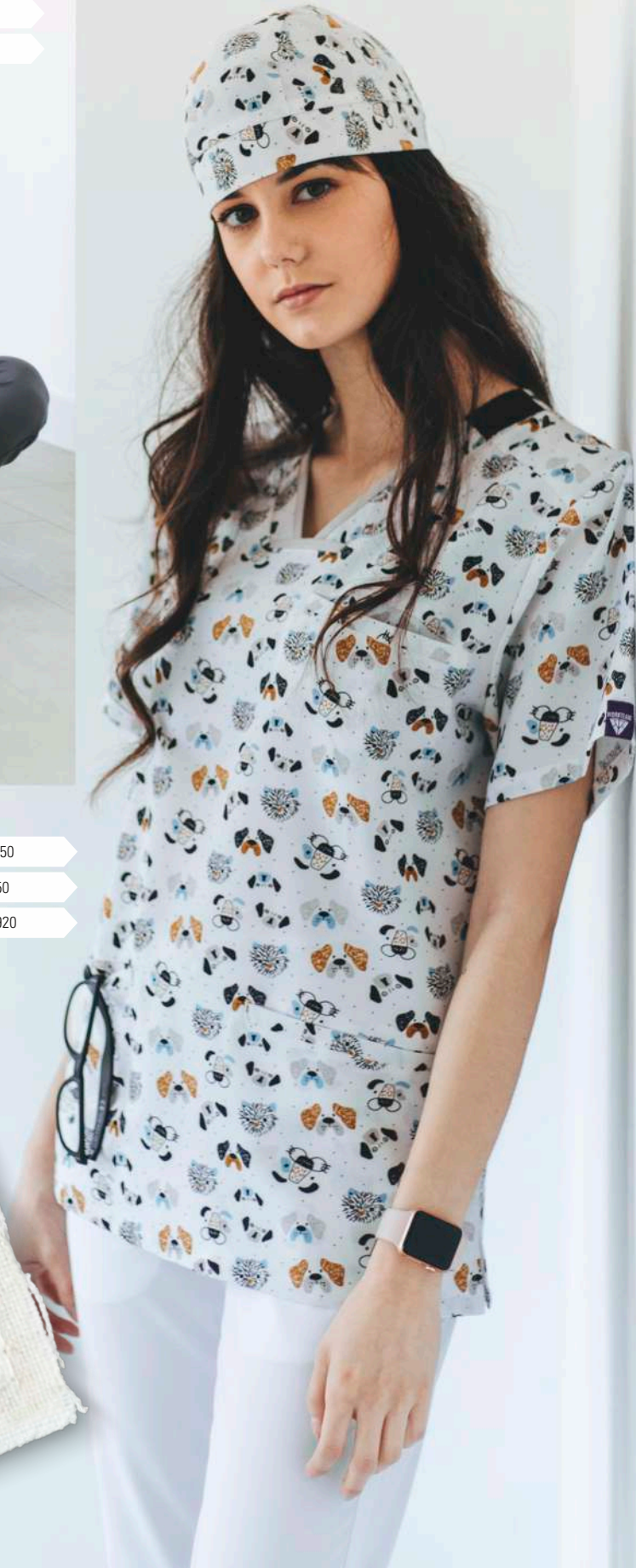
**Tallas: S, M, L, XL, XXL**

Tejido: 93% Poliéster 7% Elastano (155 g/m2)





- ▶ Bandana M851
- ▶ Casaca B9851
- ▶ Pantalón B6930
- ▶ Zapatilla P4003



- ▶ Bandana M850
- ▶ Casaca B9850
- ▶ Pantalón B6920

# FREE MOVES.

## TEJIDO FREE MOVES

Fresco, ligero y elástico y sin necesidad de planchado, permite el libre movimiento sin crear arrugas ni marcas. Prendas ligeras de secado rápido con claras ventajas para el usuario: comfortable y adaptable a la forma del cuerpo.

La duración de esta prenda depende de sus cuidados. Sigue las indicaciones de lavado de la etiqueta para una mejor conservación.



**FREE MOVES.** &  Tejido elástico



### M850

- Bandana de tejido elástico y estampado.
- Ajuste con elástico combinado y cordones en la nuca.

**Talla: única**

Tejido: 93% Poliéster 7% Elastano (170 g/m<sup>2</sup>)



### MSK850

- Mascarilla reutilizable de tejido elástico y estampado.
- Compartimento para filtro.
- Incluye dos filtros con cinco capas de protección.

**Talla: única**

Tejido: 93% Poliéster 7% Elastano (170 g/m<sup>2</sup>)



### B9850

- Casaca unisex de manga corta con tejido elástico y estampado.
- Cuello a pico con bies y elástico combinados. Canesú en espalda.
- Un bolsillo de pecho y dos laterales de ojal.
- Aberturas en los costados.

**Tallas: XS, S, M, L, XL, XXL**

Tejido: 93% Poliéster 7% Elastano (170 g/m<sup>2</sup>)



### M851

- Bandana de tejido elástico y estampado.
- Ajuste con elástico combinado y cordones en la nuca.

**Talla: única**

Tejido: 93% Poliéster 7% Elastano (170 g/m<sup>2</sup>)



### MSK851

- Mascarilla reutilizable de tejido elástico y estampado.
- Compartimento para filtro.
- Incluye dos filtros con cinco capas de protección.

**Talla: única**

Tejido: 93% Poliéster 7% Elastano (170 g/m<sup>2</sup>)



### B9851

- Casaca unisex de manga corta con tejido elástico y estampado.
- Cuello a pico con bies y elástico combinados. Canesú en espalda.
- Un bolsillo de pecho y dos laterales de ojal.
- Aberturas en los costados.

**Tallas: XS, S, M, L, XL, XXL**

Tejido: 93% Poliéster 7% Elastano (170 g/m<sup>2</sup>)

FREE  
MOVES.



Tejido elástico



**M852**

- Bandana de tejido elástico y estampado.
- Ajuste con elástico combinado y cordones en la nuca.

**Talla: única**

Tejido: 93% Poliéster 7% Elastano (170 g/m2)

**MSK852**

- Mascarilla reutilizable de tejido elástico y estampado.
- Compartimento para filtro.
- Incluye dos filtros con cinco capas de protección.

**Talla: única**

Tejido: 93% Poliéster 7% Elastano (170 g/m2)

**B9852**

- Casaca unisex de manga corta con tejido elástico y estampado.
- Cuello a pico con bies y elástico combinados. Canesú en espalda.
- Un bolsillo de pecho y dos laterales de ojal.
- Aberturas en los costados.

**Tallas: XS, S, M, L, XL, XXL**

Tejido: 93% Poliéster 7% Elastano (170 g/m2)



**M853**

- Bandana de tejido elástico y estampado.
- Ajuste con elástico combinado y cordones en la nuca.

**Talla: única**

Tejido: 93% Poliéster 7% Elastano (170 g/m2)

**MSK853**

- Mascarilla reutilizable de tejido elástico y estampado.
- Compartimento para filtro.
- Incluye dos filtros con cinco capas de protección.

**Talla: única**

Tejido: 93% Poliéster 7% Elastano (170 g/m2)

**B9853**

- Casaca unisex de manga corta con tejido elástico y estampado.
- Cuello a pico con bies y elástico combinados. Canesú en espalda.
- Un bolsillo de pecho y dos laterales de ojal.
- Aberturas en los costados.

**Tallas: XS, S, M, L, XL, XXL**

Tejido: 93% Poliéster 7% Elastano (170 g/m2)



**FREE MOVES.** &  Tejido elástico



### M854

- Bandana de tejido elástico y estampado.
- Ajuste con elástico combinado y cordones en la nuca.

**Talla: única**

Tejido: 93% Poliéster 7% Elastano (170 g/m<sup>2</sup>)



### MSK854

- Mascarilla reutilizable de tejido elástico y estampado.
- Compartimento para filtro.
- Incluye dos filtros con cinco capas de protección.

**Talla: única**

Tejido: 93% Poliéster 7% Elastano (170 g/m<sup>2</sup>)



### B9854

- Casaca unisex de manga corta con tejido elástico y estampado.
- Cuello a pico con bies y elástico combinados. Canesú en espalda.
- Un bolsillo de pecho y dos laterales de ojal.
- Aberturas en los costados.

**Tallas: XS, S, M, L, XL, XXL**

Tejido: 93% Poliéster 7% Elastano (170 g/m<sup>2</sup>)



### M855

- Bandana de tejido elástico y estampado.
- Ajuste con elástico combinado y cordones en la nuca.

**Talla: única**

Tejido: 93% Poliéster 7% Elastano (170 g/m<sup>2</sup>)



### MSK855

- Mascarilla reutilizable de tejido elástico y estampado.
- Compartimento para filtro.
- Incluye dos filtros con cinco capas de protección.

**Talla: única**

Tejido: 93% Poliéster 7% Elastano (170 g/m<sup>2</sup>)



### B9855

- Casaca unisex de manga corta con tejido elástico y estampado.
- Cuello a pico con bies y elástico combinados. Canesú en espalda.
- Un bolsillo de pecho y dos laterales de ojal.
- Aberturas en los costados.

**Tallas: XS, S, M, L, XL, XXL**

Tejido: 93% Poliéster 7% Elastano (170 g/m<sup>2</sup>)

FREE  
MOVES.



Tejido elástico



**M856**

- Bandana de tejido elástico y estampado.
- Ajuste con elástico combinado y cordones en la nuca.

**Talla: única**

Tejido: 93% Poliéster 7% Elastano (170 g/m2)

**MSK856**

- Mascarilla reutilizable de tejido elástico y estampado.
- Compartimento para filtro.
- Incluye dos filtros con cinco capas de protección.

**Talla: única**

Tejido: 93% Poliéster 7% Elastano (170 g/m2)

**B9856**

- Casaca unisex de manga corta con tejido elástico y estampado.
- Cuello a pico con bies y elástico combinados. Canesú en espalda.
- Un bolsillo de pecho y dos laterales de ojal.
- Aberturas en los costados.

**Tallas: XS, S, M, L, XL, XXL**

Tejido: 93% Poliéster 7% Elastano (170 g/m2)



**M857**

- Bandana de tejido elástico y estampado.
- Ajuste con elástico combinado y cordones en la nuca.

**Talla: única**

Tejido: 93% Poliéster 7% Elastano (170 g/m2)

**MSK857**

- Mascarilla reutilizable de tejido elástico y estampado.
- Compartimento para filtro.
- Incluye dos filtros con cinco capas de protección.

**Talla: única**

Tejido: 93% Poliéster 7% Elastano (170 g/m2)

**B9857**

- Casaca unisex de manga corta con tejido elástico y estampado.
- Cuello a pico con bies y elástico combinados. Canesú en espalda.
- Un bolsillo de pecho y dos laterales de ojal.
- Aberturas en los costados.

**Tallas: XS, S, M, L, XL, XXL**

Tejido: 93% Poliéster 7% Elastano (170 g/m2)

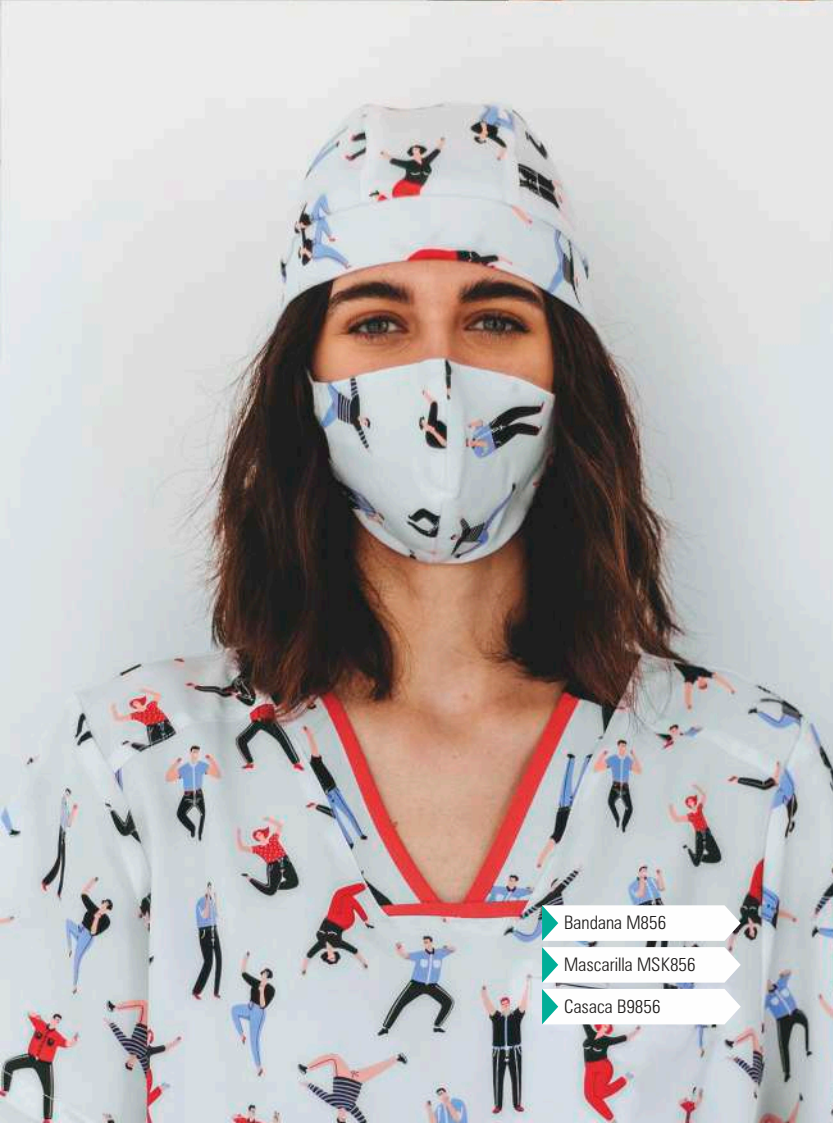




- ▶ Bandana M857
- ▶ Casaca B9857
- ▶ Pantalón B6930



- ▶ Casaca B9856
- ▶ Pantalón B6930




- ▶ Bandana M856
- ▶ Mascarilla MSK856
- ▶ Casaca B9856



- ▶ Bandana M857
- ▶ Mascarilla MSK857
- ▶ Casaca B9857





Bandana M859

Mascarilla MSK859

Casaca B9859

Pantalón B6930

Zapatilla P4003

WORK  
TEAM  
♥ ★



**FREE MOVES.** &  Tejido elástico



### M858

- Bandana de tejido elástico y estampado.
- Ajuste con elástico combinado y cordones en la nuca.

**Talla: única**

Tejido: 93% Poliéster 7% Elastano (170 g/m2)



### MSK858

- Mascarilla reutilizable de tejido elástico y estampado.
- Compartimento para filtro.
- Incluye dos filtros con cinco capas de protección.

**Talla: única**

Tejido: 93% Poliéster 7% Elastano (170 g/m2)



### B9858

- Casaca unisex de manga corta con tejido elástico y estampado.
- Cuello a pico con bies y elástico combinados. Canesú en espalda.
- Un bolsillo de pecho y dos laterales de ojal.
- Aberturas en los costados.

**Tallas: XS, S, M, L, XL, XXL**

Tejido: 93% Poliéster 7% Elastano (170 g/m2)



### M859

- Bandana de tejido elástico y estampado.
- Ajuste con elástico combinado y cordones en la nuca.

**Talla: única**

Tejido: 93% Poliéster 7% Elastano (170 g/m2)



### MSK859

- Mascarilla reutilizable de tejido elástico y estampado.
- Compartimento para filtro.
- Incluye dos filtros con cinco capas de protección.

**Talla: única**

Tejido: 93% Poliéster 7% Elastano (170 g/m2)



### B9859

- Casaca unisex de manga corta con tejido elástico y estampado.
- Cuello a pico con bies y elástico combinados. Canesú en espalda.
- Un bolsillo de pecho y dos laterales de ojal.
- Aberturas en los costados.

**Tallas: XS, S, M, L, XL, XXL**

Tejido: 93% Poliéster 7% Elastano (170 g/m2)



Tejido elástico Para mujer

**B6930**

- Pantalón con tejido elástico.
- Dos bolsos de abertura inclinada en los costados.
- Elástico en bajos.
- Elástico en la cintura y ajuste de cordón.

**Tallas: S, M, L, XL, XXL**

Tejido: 93% Poliéster 7% Elastano (170 g/m2)

**FREE MOVES.**



blanco

amarillo claro

gris

negro



fucsia

turquesa claro

gris claro



melocotón



- ▶ Casaca B6950
- ▶ Pantalón B6930
- ▶ Zapatilla P4003





blanco

amarillo claro

turquesa claro

melocotón

fucsia

negro



Tejido elástico Para mujer

**B6950**

- Casaca entallada de manga corta con tejido elástico.
- Cuello a pico con bias.
- Dos bolsillos de plastón laterales dobles. Un bolsillo para bolígrafos.
- Aberturas en los costados.

**Tallas: S, M, L, XL, XXL**

Tejido: 93% Poliéster 7% Elastano (170 g/m2)



**FREE MOVES.**



blanco/gris claro/turquesa claro

melocotón/blanco/turquesa claro

gris claro/gris/amarillo claro

turquesa claro/gris claro/amarillo claro



Tejido elástico Para mujer

**B6951**

- Casaca entallada combinada, de manga corta con tejido elástico.
- Cuello a pico con bias combinado.
- Un bolsillo en pecho de plastón. Un bolsillo para bolígrafos.
- Aberturas en los costados.

**Tallas: S, M, L, XL, XXL**

Tejido: 93% Poliéster 7% Elastano (170 g/m2)





azafata/fucsia celeste/marino turquesa/azafata azulina/gris claro



Para mujer



Tejido elástico

**B6952**

- Casaca de mujer combinada, de manga corta con tejido elástico.
- Cuello a pico combinado.
- Dos bolsillos dobles en los laterales y trabilla.
- Aberturas en los costados.

**Tallas: S, M, L, XL, XXL**

Tejido: 93% Poliéster 7% Elastano (170 g/m2)



turquesa/turquesa claro gris claro/negro celeste/azulina marino/gris



Para mujer



Tejido elástico

**B6953**

- Casaca de mujer combinada, de manga corta con tejido elástico.
- Cuello redondo combinado con abertura en V.
- Un bolsillo en pecho de plástón. Bolsillos para bolígrafos.
- Aberturas en los costados.

**Tallas: S, M, L, XL, XXL**

Tejido: 93% Poliéster 7% Elastano (170 g/m2)



fucsia/gris gris/azafata marino/turquesa claro negro/gris claro



Para mujer



Tejido elástico

**B6954**

- Casaca de mujer combinada, de manga corta con tejido elástico.
- Cuello redondo con cremallera.
- Dos bolsillos interiores laterales.
- Aberturas en los costados.

**Tallas: S, M, L, XL, XXL**

Tejido: 93% Poliéster 7% Elastano (170 g/m2)



**FREE MOVES.**





- ▶ Casaca B6954
- ▶ Pantalón B6930





Conjunto B9140

Zapatilla P4003



blanco

verde agua

azafata

marino



gris

coral

granate

verde



Conjunto indivisible  
casaca+pantalón



Tejido elástico



NUEVO MODELO

## B9140

Conjunto unisex de casaca y pantalón en tejido elástico combinado.

- Casaca de manga corta y cuello a pico con detalle combinado.
  - Aberturas laterales.
  - Un bolsillo en pecho de plastón. Dos bolsillos laterales de plastón. Dos bolsillos para bolígrafos.
- Pantalón con elástico y cordón en la cintura.
  - Dos bolsillos laterales de plastón. Un bolsillo trasero de plastón.

**Talla: XS, S, M, L, XL, XXL, 3XL**

Tejido: 93% Poliéster 7% Elastano (130 g/m2)



- ▶ Casaca B6851
- ▶ Pantalón B6910
- ▶ Zapatilla P4003

- ▶ Casaca B6851
- ▶ Pantalón B6910
- ▶ Zapatilla P4003





blanco

turquesa

azulina

marino



Tejido elástico

**B6851**

- Casaca unisex de manga corta con tejido elástico.
- Cuello a pico.
- Un bolsillo en pecho de plastón. Un bolsillo para bolígrafos.
- Aberturas en los costados.

**Tallas: S, M, L, XL, XXL, 3XL**

Tejido: 93% Poliéster 7% Elastano (170 g/m2)



blanco

turquesa

azulina

marino



Tejido elástico

**B6910**

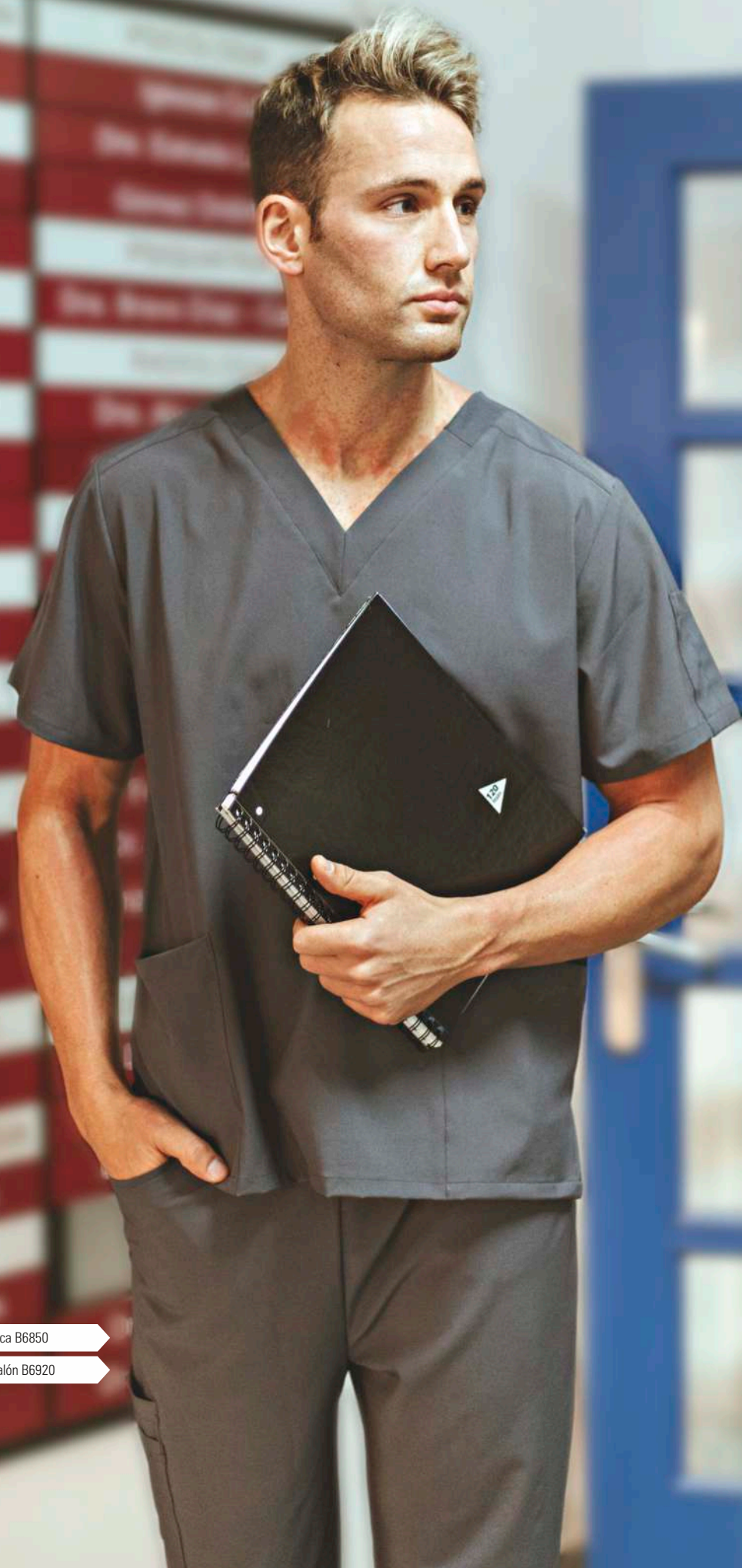
- Pantalón unisex con tejido elástico.
- Dos bolsos de abertura inclinada en los costados. Un bolsillo doble de plastón en pernera. Un bolsillo trasero de ojal.
- Elástico en la cintura y ajuste de cordón.

**Tallas: S, M, L, XL, XXL, 3XL**

Tejido: 93% Poliéster 7% Elastano (170 g/m2)



**FREE  
MOVES.**



Casaca B6850

Pantalón B6920





blanco

gris claro

celeste

azafata

gris

negro



Tejido elástico

**B6850**

- Casaca unisex de manga corta con tejido elástico.
- Cuello a pico con elástico.
- Dos bolsillos laterales de plastón. Bolsillos para bolígrafos. Un bolsillo en manga.
- Canesú en espalda.
- Aberturas en los costados.

**Tallas: S, M, L, XL, XXL, 3XL**

Tejido: 93% Poliéster 7% Elastano (170 g/m2)



blanco

gris claro

celeste

azafata

gris

negro



Tejido elástico

**B6920**

- Pantalón unisex con tejido elástico.
- Dos bolsos de abertura redondeada en los costados. Un bolsillo trasero de plastón. Un bolso doble de plastón en perna. Bolsillos para bolígrafos.
- Elástico en la cintura y ajuste de cordón.

**Tallas: S, M, L, XL, XXL, 3XL**

Tejido: 93% Poliéster 7% Elastano (170 g/m2)



**FREE  
MOVES.**



Conjunto indivisible  
casaca+pantalón



Tejido elástico



**B9150**

Conjunto unisex de casaca y pantalón en tejido elástico:

- **Casaca** de manga corta y cuello a pico.
  - Aberturas laterales.
  - Tres bolsillos laterales de plastón. Un bolsillo para bolígrafos.
- **Pantalón** con elástico y cordón en la cintura.
  - Dos bolsillos laterales. Dos bolsillos en perra de plastón.

**Tallas: XS, S, M, L, XL, XXL, 3XL**

Tejido: 97% Algodón 3% Elastano (150 g/m2)



blanco

gris oscuro

negro

turquesa

marino

rojo



rosa claro

morado

verde hierba

Conjunto B9150

Zueco P2006





blanco    gris topo    granate    lila    celeste    azafata    turquesa    verde manzana    negro



Conjunto indivisible  
casaca+pantalón

**B9110**

Conjunto unisex de casaca y pantalón.

- Casaca de manga corta.
  - Cuello a pico.
  - Aberturas laterales.
  - Un bolsillo en pecho de plastón.
  - Dos bolsillos laterales de plastón.
  - Un bolsillo para bolígrafos.
- Pantalón con elástico y cordón en la cintura.
  - Dos bolsillos laterales.

**Tallas: XS, S, M, L, XL, XXL, 3XL**

Tejido: 80% Poliéster 20% Algodón (150 g/m2)



gris    fucsia    verde oliva



gris    fucsia    verde oliva



Tira para  
el sudor

**M614**

- Bandana con abertura trasera.
- Rematada con cinta para ajustar en la nuca.
- Tira extrasuave en la frente para absorber el sudor.

**Talla: única**

Tejido: 80% Poliéster 20% Algodón (150 g/m2)



azafata    turquesa    verde manzana    negro



fucsia morado indigo (azulina) celeste verde pistacho

blanco amarillo naranja beige marrón negro

**B9200**



Prendas básicas



Marrón hasta fin de existencias

- Casaca sanitaria unisex de manga corta y escote de pico cruzado.
- Un bolso de pecho y dos bolsos laterales de plastón.
- Aberturas en los costados.

**Tallas: S, M, L, XL, XXL**  
 (Blanco, Beige, Verde, Fucsia, Morado desde la XS)  
 Tejido: 65% Poliéster 35% Algodón (160 g/m2)



Marrón hasta fin de existencias



blanco amarillo naranja beige marrón negro fucsia morado

**B9300**



Prendas básicas

- Pantalón recto unisex.
- Un bolso trasero de plastón.
- Elástico en la cintura.
- Cierre de botón y bragueta de cremallera.

**Tallas: S, M, L, XL, XXL** (Blanco y Verde desde la XS)  
 Tejido: 65% Poliéster 35% Algodón (160 g/m2)



indigo (azulina) celeste verde pistacho





blanco

verde

celeste

## B9210

- Casaca sanitaria unisex de manga larga y escote de pico cruzado.
- Un bolso de pecho y dos bolsos laterales de plastón.
- Aberturas en los costados.

**Tallas: S, M, L, XL, XXL**

Tejido: 65% Poliéster 35% Algodón (160 g/m<sup>2</sup>)



blanco

verde

celeste

## B9400

- Chaquetilla sanitaria unisex de manga ranglan corta.
- Cuello redondo y cierre central de cinco botones al tono.
- Un bolso de pecho y dos bolsos laterales de plastón.
- Aberturas en los costados.

**Tallas: S, M, L, XL, XXL**

Tejido: 65% Poliéster 35% Algodón (160 g/m<sup>2</sup>)



blanco

verde

celeste

## B9410

- Chaquetilla sanitaria unisex de manga ranglan larga.
- Cuello redondo y cierre central de cinco botones al tono.
- Un bolso de pecho y dos bolsos laterales de plastón.
- Aberturas en los costados.

**Tallas: S, M, L, XL, XXL**

Tejido: 65% Poliéster 35% Algodón (160 g/m<sup>2</sup>)



blanco



100%  
Algodón

**B9211**

- Casaca sanitaria unisex en algodón de manga corta y escote de pico cruzado.
- Un bolso de pecho y dos bolsos laterales de plastón.
- Aberturas en los costados.
- Ligera, hipoalergénica y de tacto suave.

**Tallas: S, M, L, XL, XXL**

Tejido: 100% Algodón (200 g/m<sup>2</sup>)



blanco



100%  
Algodón

**B9311**

- Pantalón sanitario unisex en algodón.
- Un bolso trasero de plastón.
- Elástico en la cintura.
- Cierre de botón y bragueta de cremallera.
- Ligero, hipoalergénico y de tacto suave.

**Tallas: S, M, L, XL, XXL**

Tejido: 100% Algodón (200 g/m<sup>2</sup>)





blanco



Conjunto indivisible  
casaca+pantalón



Lavado 65°C

**B9165**

Conjunto de casaca y pantalón.

- **Casaca** de manga corta.
  - Cuello a pico.
  - Aberturas laterales.
  - Un bolsillo en pecho de plastón. Dos bolsillos laterales de plastón.
- **Pantalón** con elástico y cordón en la cintura.
  - Dos bolsos de abertura inclinada en los costados. Un bolso trasero de plastón.
  - Admite lavados hasta 65°C.

**Tallas: S, M, L, XL, XXL, 3XL**

Tejido: 65% Poliéster 35% Algodón (195 g/m2)



65°



blanco



Conjunto indivisible  
casaca+pantalón



Lavado 65°C

**B9166**

Conjunto de casaca y pantalón.

- **Casaca** de manga corta.
  - Cuello a pico y cierre central de cinco botones al tono.
  - Aberturas laterales.
  - Un bolsillo en pecho de plastón. Dos bolsillos laterales de plastón.
- **Pantalón** con elástico y cordón en la cintura.
  - Dos bolsos de abertura inclinada en los costados. Un bolso trasero de plastón.
  - Admite lavados hasta 65°C.

**Tallas: S, M, L, XL, XXL, 3XL**

Tejido: 65% Poliéster 35% Algodón (195 g/m2)





Producto en Liquidación  
Consultar stocks



Tejido Antimanchas

**B9809**

- Casaca unisex de manga corta con estampado de caras sonrientes y acabado antimanchas.
- Cuello cruzado de tirilla, un bolso de pecho y dos laterales de ojal.
- Aberturas en los costados.

**Talla: S**

Tejido: 65% Poliéster 35% Algodón (160 g/m2)



Producto en Liquidación  
Consultar stocks



Tejido Antimanchas

**M809**

- Bandana con estampado de caras sonrientes y acabado antimanchas.
- Rematada con cinta ancha para ajustar en la nuca.

**Talla: única**

Tejido: 65% Poliéster 35% Algodón (160 g/m2)



Producto en Liquidación  
Consultar stocks



Tejido Antimanchas

**B9812**

- Casaca unisex de manga corta con estampado multicolor y acabado antimanchas.
- Cuello cruzado de tirilla, un bolso de pecho y dos laterales de ojal.
- Aberturas en los costados.

**Tallas: S, M, L, XL, XXL**

Tejido: 65% Poliéster 35% Algodón (160 g/m2)



Producto en Liquidación  
Consultar stocks



Tejido Antimanchas

**B9811**

- Casaca unisex de manga corta con estampado "animal print" y acabado antimanchas.
- Cuello cruzado de tirilla, un bolso de pecho y dos laterales de ojal.
- Aberturas en los costados.

**Tallas: XL, XXL**

Tejido: 65% Poliéster 35% Algodón (160 g/m2)



Producto en Liquidación  
Consultar stocks



Tejido Antimanchas

**B9808**

- Casaca unisex de manga corta con estampado de círculos concéntricos y acabado antimanchas.
- Cuello cruzado de tirilla, un bolso de pecho y dos laterales de ojal.
- Aberturas en los costados.

**Tallas: S, M, L, XL, XXL**

Tejido: 65% Poliéster 35% Algodón (160 g/m2)



Producto en Liquidación  
Consultar stocks



Tejido Antimanchas

**B9807**

- Casaca unisex de manga corta con estampado de corazones multicolor y acabado antimanchas.
- Cuello cruzado de tirilla, un bolso de pecho y dos laterales de ojal.
- Aberturas en los costados.

**Tallas: M, L**

Tejido: 65% Poliéster 35% Algodón (160 g/m2)



Producto en Liquidación  
Consultar stocks



Tejido Antimanchas

**M807**

- Bandana con estampado de corazones multicolor y acabado antimanchas.
- Rematada con cinta ancha para ajustar en la nuca.

**Talla: única**

Tejido: 65% Poliéster 35% Algodón (160 g/m2)



Producto en Liquidación  
Consultar stocks



Tejido Antimanchas

**B9810**

- Casaca unisex de manga corta con estampado "music" y acabado antimanchas.
- Cuello cruzado de tirilla, un bolso de pecho y dos laterales de ojal.
- Aberturas en los costados.

**Tallas: S, M, L, XL, XXL**

Tejido: 65% Poliéster 35% Algodón (160 g/m2)





Producto en Liquidación  
Consultar stocks



Tejido Antimanchas

**B9806**

- Casaca unisex de manga corta con estampado de camuflaje y acabado antimanchas.
- Cuello cruzado de tirilla, un bolso de pecho y dos laterales de ojal.
- Aberturas en los costados.

**Tallas: S, M, L, XL, XXL**

Tejido: 65% Poliéster 35% Algodón (160 g/m2)



Producto en Liquidación  
Consultar stocks



Tejido Antimanchas

**M806**

- Bandana con estampado de camuflaje y acabado antimanchas.
- Rematada con cinta ancha para ajustar en la nuca.

**Talla: única**

Tejido: 65% Poliéster 35% Algodón (160 g/m2)



Producto en Liquidación  
Consultar stocks



Tejido Antimanchas

**B9805**

- Casaca unisex de manga corta con estampado de átomos y acabado antimanchas.
- Cuello cruzado de tirilla, un bolso de pecho y dos laterales de ojal.
- Aberturas en los costados.

**Talla: XXL**

Tejido: 65% Poliéster 35% Algodón (160 g/m2)



Producto en Liquidación  
Consultar stocks



Tejido Antimanchas

**B9803**

- Casaca unisex de manga corta estampada con motivos infantiles y acabado antimanchas.
- Cuello cruzado de tirilla, un bolso de pecho de ojal.
- Aberturas en los costados.

**Tallas: S**

Tejido: 65% Poliéster 35% Algodón (160 g/m2)



Producto en Liquidación  
Consultar stocks



Tejido Antimanchas

**M803**

- Bandana estampada con motivos infantiles y acabado antimanchas.
- Rematada con cinta ancha para ajustar en la nuca.

**Talla: única**

Tejido: 65% Poliéster 35% Algodón (160 g/m2)



Producto en Liquidación  
Consultar stocks



Tejido Antimanchas

**B9804**

- Casaca unisex de manga corta con estampado de letras y acabado antimanchas.
- Cuello cruzado de tirilla, un bolso de pecho de ojal.
- Aberturas en los costados.

**Tallas: S**

Tejido: 65% Poliéster 35% Algodón (160 g/m2)



Producto en Liquidación  
Consultar stocks



Tejido Antimanchas

**B9801**

- Casaca unisex de manga corta estampada con motivos infantiles y acabado antimanchas.
- Cuello cruzado de tirilla, un bolso de pecho de ojal.
- Aberturas en los costados.

**Tallas: S**

Tejido: 65% Poliéster 35% Algodón (160 g/m2)



Producto en Liquidación  
Consultar stocks



Tejido Antimanchas

**B9802**

- Casaca unisex de manga corta con estampado de mariposas y acabado antimanchas.
- Cuello cruzado de tirilla, un bolso de pecho de ojal.
- Aberturas en los costados.

**Tallas: S, M, L, XL, XXL**

Tejido: 65% Poliéster 35% Algodón (160 g/m2)



Producto en Liquidación  
Consultar stocks



Tejido Antimanchas

**M802**

- Bandana con estampado de mariposas y acabado antimanchas.
- Rematada con cinta ancha para ajustar en la nuca.

**Talla: única**

Tejido: 65% Poliéster 35% Algodón (160 g/m2)



Para mujer



Producto en Liquidación  
Consultar stocks



blanco/naranja

blanco/morado

beige/marrón

negro/pistacho

## B6200

- Casaca de señora combinada, entallada y de manga larga.
- Cuello cruzado de tirilla y cierre central de corchetes ocultos.
- Un bolso de pecho de ojal y dos bolsos laterales interiores.
- Cuello, vivo en costadillos, vista de bolso de pecho y puños a contraste.

**Tallas: S, M, L, XL, XXL**

Tejido: 65% Poliéster 35% Algodón (160 g/m2)



Producto en Liquidación  
Consultar stocks



blanco/naranja

morado/blanco

marrón/beige

negro/pistacho

## B9600

- Casaca combinada de manga corta con cuello cruzado de tirilla.
- Un bolso de pecho de ojal.
- Cuello, bolso, mangas y bajo con vistas a contraste.
- Aberturas laterales.

**Tallas: S, M, L, XL, XXL**

Tejido: 65% Poliéster 35% Algodón (160 g/m2)



Producto en Liquidación  
Consultar stocks



blanco/naranja

blanco/morado

beige/marrón

negro/pistacho

## B9700

- Casaca combinada de manga ranglan corta y cuello cruzado de tirilla.
- Dos bolsos laterales de plastón con vivo.
- Cuello, mangas con canesú trasero y vivos a contraste.
- Aberturas laterales.

**Tallas: S, L, XL**

Tejido: 65% Poliéster 35% Algodón (160 g/m2)





morado/blanco

beige/marrón

blanco/naranja



Para mujer



Producto en Liquidación  
Consultar stocks

**M2009**

- Pichi combinado con tirantes y canesú delantero rematados con vivo.
- Dos bolsos laterales interiores de apertura redonda.
- Tirantes, vistas de bolsillo, bajo y vivos a contraste.
- Cierre lateral de cremallera invisible y tirantes con botón.
- Elástico en la espalda.

Tallas: M, L

Tejido: 65% Poliéster 35% Algodón (160 g/m2)



negro/pistacho

morado/blanco

marrón/beige

blanco/naranja



Para mujer



Producto en Liquidación  
Consultar stocks

**M2010**

- Pichi combinado con tirantes y canesú delantero a contraste.
- Costadillos rematados con vivos y bolsillos interiores.
- Cierre lateral de cremallera invisible y tirantes con doble corchete.
- Vivos combinados.
- Elástico en la espalda.

Talla: M (Marrón/Beige hasta la L)

Tejido: 65% Poliéster 35% Algodón (160 g/m2)



Producto en Liquidación  
Consultar stocks

marrón/beige



blanco/naranja



morado/blanco



negro/pistacho

**B9350**

- Pantalón recto unisex con un bolso trasero de plastón.
- Vivos a contraste en los laterales de las perneras.
- Elástico en la cintura.
- Cierre de botón y bragueta de cremallera.

Tallas: S, M, L, XL, XXL

Tejido: 65% Poliéster 35% Algodón (160 g/m2)



blanco malva beige negro



Para mujer

**B9500**

- Casaca entallada de señora de manga corta y cuello mao.
- Cierre lateral redondeado con corchetes cuadrados de metal.
- Costadillos con bolso de plastón lateral de abertura inclinada.
- Aberturas en los costados.
- Su composición en poliéster 100% asegura la estabilidad dimensional de la prenda.

**Tallas: S, M, L, XL, XXL**

Tejido: 100% Poliéster (200 g/m<sup>2</sup>)



blanco malva beige negro



Para mujer

**B9501**

- Pantalón recto de señora.
- Elástico en la cintura. Cierre de botón y bragueta de cremallera.
- Su composición en poliéster 100% asegura la estabilidad dimensional de la prenda.

**Tallas: S, M, L, XL, XXL**

Tejido: 100% Poliéster (200 g/m<sup>2</sup>)



blanco negro



Para mujer

**B9550**

- Casaca entallada de señora de manga larga y cuello redondo.
- Cierre central con corchetes cuadrados de metal.
- Costadillos con bolso de plastón lateral de abertura inclinada.
- Aberturas laterales.
- Su composición en poliéster 100% asegura la estabilidad dimensional de la prenda.

**Tallas: S, M, L, XL, XXL**

Tejido: 100% Poliéster (200 g/m<sup>2</sup>)





## P2006

- Zueco ultraligero, ergonómico, en plástico EVA.
- Anatómico, con cámara ortopédica.
- Tira de sujeción para talón.
- Resistente a los tropezos y suave para los pies.
- Plantilla.

**Tallas: 36/37, 38/39, 40/41, 42/43, 44/45**

Composición: Plástico EVA



## P2008

- Zueco ultraligero.
- Ergonómico, en plástico EVA.
- Anatómico, con cámara ortopédica.
- Avanzado sistema de ventilación.
- Resistente a los tropezos.
- Tira de sujeción para talón.
- Suave para los pies.

**Tallas: 36, 37, 38, 39, 40, 41**

(Blanco, Marino, Celeste y Pistacho hasta la 45)

Composición: Plástico EVA



## P2009

- Zueco ultraligero, ergonómico, en plástico EVA.
- Anatómico, con cámara ortopédica.
- Avanzado sistema de ventilación.
- Talón cubierto.
- Resistente a los tropezos y suave para los pies.

**Tallas: 36/37, 38/39, 40/41, 42/43, 44/45**

Composición: Plástico EVA



pistacho

verde

fucsia



Modelo unisex

**B6700**

- Bata unisex con cuello solapa y cierre central de corchetes ocultos.
- Un bolso de pecho y dos bolsos laterales de plastón.
- Manga larga.
- Abertura trasera.

**Tallas: XS, S, M, L, XL, XXL**

Tejido: 65% Poliéster 35% Algodón (160 g/m2)



blanco

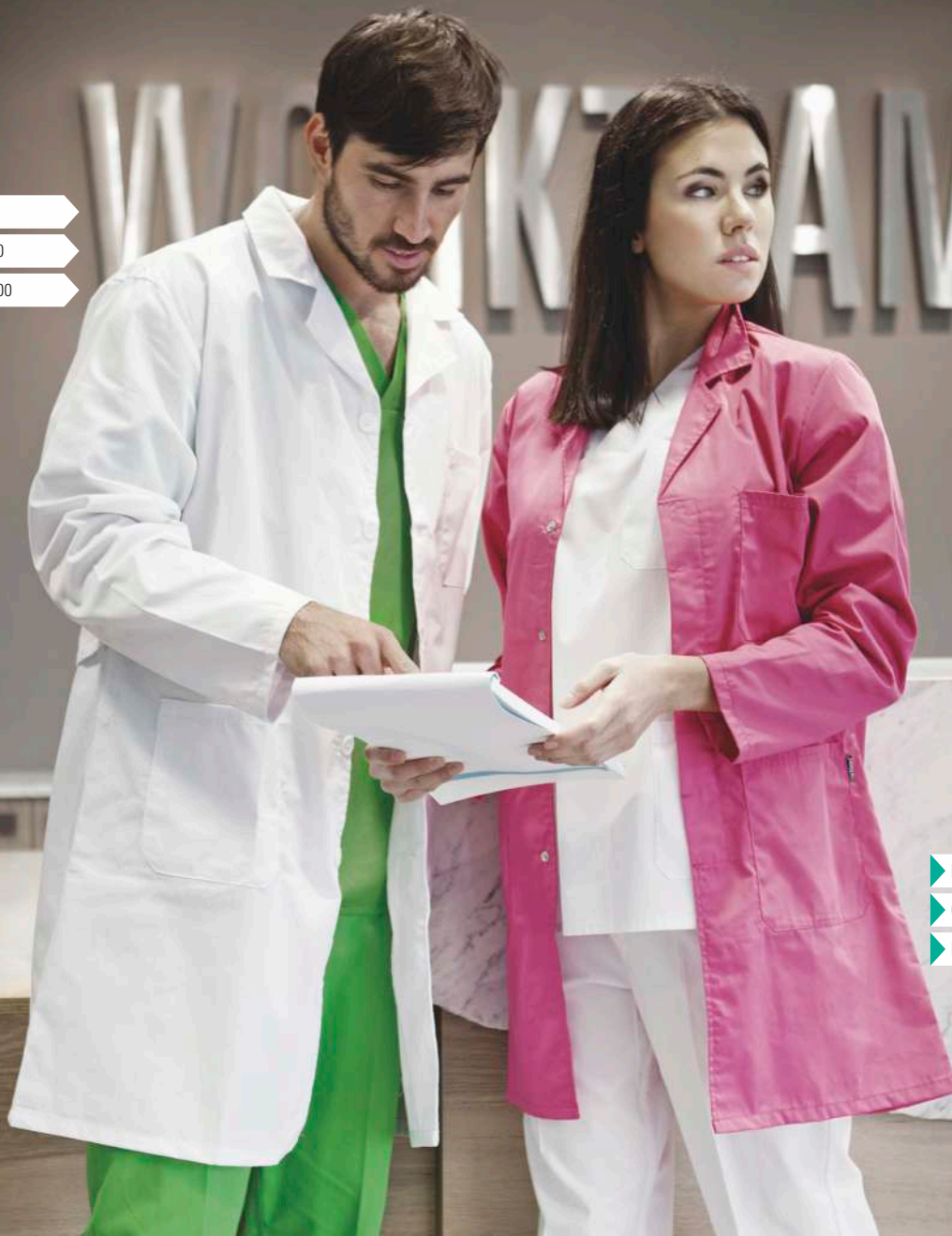
amarillo

naranja

Bata B6701

Casaca B9200

Pantalón B9300



Bata B6700

Casaca B9200

Pantalón B9300





blanco



Modelo unisex



Calidad precio

**B6701**

- Bata unisex con cuello solapa y cierre central de cuatro botones al tono.
- Un bolso de pecho y dos bolsos laterales de plastón.
- Manga larga.
- Cinto en la espalda.

**Tallas: XS, S, M, L, XL, XXL**

Tejido: 65% Poliéster 35% Algodón (150 g/m2)



blanco



Cierre de velcro



Especial alimentación

**B3012**

- Bata unisex para alimentación.
- Cuello solapa y cierre central de velcro.
- Un bolso de pecho de plastón con cierre de velcro en el interior.
- Costadillos en el delantero, pinzas y cinto en la espalda.
- Manga larga.

**Tallas: S, M, L, XL, XXL**

Tejido: 65% Poliéster 35% Algodón (200 g/m2)



celeste/amarillo a.v.

marino/amarillo a.v.

blanco/amarillo a.v.



EN ISO 20471



Fabricación especial

**C7102**

**ALTA VISIBILIDAD EN ISO 20471. Clase 1**

- Bata combinada con alta visibilidad y cintas reflectantes.
- Cuello clásico con solapa.
- Cierre de corchetes.
- Un bolso de pecho y dos bolsos laterales de plastón en el interior.
- Dos cintas reflectantes en pecho, espalda y mangas con pieza central de alta visibilidad.

**Tallas: S, M, L, XL, XXL**

Tejido Principal: 65% Poliéster 35% Algodón (200 g/m2)

Tejido A.V.: 50% Poliéster 50% Algodón (250 g/m2)





blanco verde celeste



Para mujer

### B6100

- Bata entallada de señora con cuello solapa y cierre central de cinco botones al tono.
- Un bolso de pecho y dos bolsos laterales de plastón.
- Manga larga con puño de botón. Pinzas y cinto en la espalda.

**Tallas: 38/40, 42/44, 46/48, 50/52, 54/56, 58/60**

Tejido: 65% Poliéster 35% Algodón (160 g/m2)



blanco verde azulina marino gris

### B7100

- Bata de caballero con cuello solapa y cierre central de cuatro botones al tono.
- Un bolso de pecho y dos bolsos laterales de plastón.
- Manga larga.
- Cinto en la espalda.

**Tallas: 50, 52, 54, 56, 58, 60, 62, 64**

Tejido: 65% Poliéster 35% Algodón (160 g/m2)



gris marino

### B7200

- Bata corta de caballero con cuello solapa y cierre central de tres botones al tono.
- Un bolso de pecho y dos bolsos laterales de plastón.
- Manga larga.
- Aberturas en los costados.

**Tallas: M, L, XL, XXL**

Tejido: 65% Poliéster 35% Algodón (200 g/m2)





blanco

100%  
Algodón

Para mujer

## B6111

- Bata entallada de señora en algodón.
- Cuello solapa y cierre central de cinco botones.
- Un bolso de pecho y dos bolsos laterales de plastón.
- Manga larga con puño de botón.
- Pinzas y cinto en la espalda.
- Ligera, hipoalergénica y de tacto suave.

**Tallas: 38/40, 42/44, 46/48, 50/52, 54/56, 58/60**

Tejido: 100% Algodón (200 g/m<sup>2</sup>)



blanco

100%  
Algodón

## B7111

- Bata de caballero en algodón.
- Cuello solapa y cierre central de cuatro botones.
- Un bolso de pecho y dos bolsos laterales de plastón.
- Manga larga.
- Cinto en la espalda.
- Ligera, hipoalergénica y de tacto suave.

**Tallas: 50, 52, 54, 56, 58, 60, 62, 64**

Tejido: 100% Algodón (200 g/m<sup>2</sup>)





  
No es un artículo sanitario

  
No es un artículo sanitario

**EPI**

**EPI**

Categoría III

Categoría III

blanco

blanco



**PREVENCIÓN COVID-19**

**PREVENCIÓN COVID-19**

**J4000**

**J4001**

**Partículas sólidas EN ISO 13982 (Tipo 5)**  
**Productos químicos líquidos EN 13034 (Tipo 6)**  
**Contaminación radiactiva EN 1073-2**  
**Agentes infecciosos EN 14126**  
**Antiestático EN 1149-5**

**Partículas sólidas EN ISO 13982 (Tipo 5)**  
**Productos químicos líquidos EN 13034 (Tipo 6)**  
**Contaminación radiactiva EN 1073-2**  
**Agentes infecciosos EN 14126**  
**Antiestático EN 1149-5**  
**Productos químicos pulverizados EN 14605 (Tipo 4)**

- Buzo desechable con capucha.
- Goma elástica en capucha, puños, cintura trasera y tobillos.
- Cremallera central oculta por solapa.
- Costuras remalladas reforzadas.
- Protección contra líquidos y partículas. Antiestático, baja resistencia térmica con alta eficiencia de transmisión de vapor de agua y buena transpirabilidad. Está diseñado para ofrecer una barrera contra los agentes biológicos infecciosos y partículas radioactivas. Amplio rango de aplicación. Altamente funcional, cómodo y bajo nivel de pelusa.

- Buzo desechable con capucha.
- Goma elástica en capucha, puños, cintura trasera y tobillos.
- Abertura para pulgar.
- Cremallera central oculta por solapa.
- Solapa protege barbilla.
- Costuras remalladas reforzadas y selladas con cinta a contraste.
- Protección contra líquidos y partículas, aerosoles químicos herméticos y patógenos transmitidos por la sangre. Antiestático, baja resistencia térmica con alta eficiencia de transmisión de vapor de agua y buena transpirabilidad. Está diseñado para ofrecer una barrera contra los agentes biológicos infecciosos y partículas radioactivas. Costuras reforzadas con cinta tejida interna para aumentar la barrera de resistencia a líquidos y partículas. Bajo nivel de pelusa.

**Tallas: S, M, L, XL, XXL, 3XL**

Tejido: Tejido no tejido de polipropileno con laminado microporoso de polietileno (65 g/m<sup>2</sup>)

**Tallas: M, L, XL, XXL**

Tejido: Tejido no tejido de polipropileno con laminado microporoso de polietileno (65 g/m<sup>2</sup>)



**EPI**



Categoría III

No es un artículo sanitario

**PREVENCIÓN COVID-19**

**MSK9050**

**Mascarilla FFP2 NR**  
**Reglamento UE 2016/425**  
**EN 149:2001 + A1:2009**

- Mascarilla FFP2 desechable con 5 capas de filtración reforzada.
- Diseño 3D para mayor comodidad.
- Ajuste con clip nasal y dos bandas elásticas de ajuste rápido.

**Talla: Única**

Tejido: Tejido no tejido de Polipropileno.

**EPI**



Categoría III

No es un artículo sanitario

**PREVENCIÓN COVID-19**

**MSK9055**

**Mascarilla FFP2 NR**  
**Reglamento UE 2016/425**  
**EN 149:2001 + A1:2009**

- Mascarilla FFP2 desechable con 5 capas de filtración reforzada.
- Diseño 3D y esponjilla interior en el puente de la nariz para mayor comodidad.
- Ajuste con clip nasal y dos bandas elásticas de ajuste rápido.

**Tallas: Única**

Tejido: Tejido no tejido de Polipropileno





blanco



Categoría I



No es un artículo sanitario

PREVENCIÓN COVID-19

**J4050**

Cumple los requisitos generales de vestuario de protección EN ISO 13688

- Buzo desechable con capucha.
- Goma elástica en puños y tobillos.
- Cremallera central.
- Ofrece una amplia gama de protección contra partículas secas no peligrosas, salpicaduras de agua limitadas y frente a la suciedad.
- Es ligero, transpirable y económico.
- Altamente funcional y cómodo.

**Tallas: M, L**

Tejido: Tejido no tejido de Polipropileno (45 g/m2)



blanco



Categoría I



No es un artículo sanitario

PREVENCIÓN COVID-19

**J6050**

Cumple los requisitos generales de vestuario de protección EN ISO 13688

- Bata desechable de cuello redondo.
- Elástico en puños.
- Ajuste trasero de cordón en cintura y cuello.
- Ofrece una amplia gama de protección contra partículas secas no peligrosas, salpicaduras de agua limitadas y frente a la suciedad.
- Es ligera, transpirable y económica.
- Altamente funcional y cómoda.

**Talla: Única**

Tejido: Tejido no tejido de Polipropileno (35 g/m2)



Categoría II



No es un artículo sanitario

PREVENCIÓN COVID-19

**MSK8000**

Certificado por la normativa EN166:2001

- Pantalla de protección facial especialmente diseñada para proteger de las salpicaduras.
- Ajuste por medio de banda regulable.
- Protege ojos y cara.

**Talla: Única**

Composición: PET

**T1001**

PREVENCIÓN COVID-19

- Toallitas de celulosa hidroalcohólicas higienizantes, esencia limón.
- 100% biodegradables.
- Desinfectan manos y superficies sin necesidad de aclarado.
- Sumergida en solución hidroalcohólica al 70%.
- Abertura fácil y cómoda.
- Fácil de llevar de manera cómoda e higiénica.
- Ocupan poco espacio.

**Talla: Única**

Composición: Etanol, Agua, Glicerina, Aloe Barbadensis, Perfume, Benzoato de sodio, ácido cítrico, Ácido ascórbico, Sorbato de potasio, Sulfito sodico, Limonene, Linalool.

**T1002**

PREVENCIÓN COVID-19

- Sobre de gel hidroalcohólico higienizante, esencia limón.
- Para desinfección de manos sin necesidad de aclarado.
- Solución hidroalcohólica al 70%.
- Abertura fácil y cómoda.
- Fácil de llevar de manera cómoda e higiénica.
- Ocupan poco espacio.

**Talla: Única**

Composición: Etanol, Agua, Glicerina, Aloe Barbadensis, Perfume, Benzoato de sodio, ácido cítrico, Ácido ascórbico, Sorbato de potasio, Sulfito sodico, Limonene, Linalool.



Para mujer



**PRODUCTO EN LIQUIDACIÓN  
CONSULTAR STOCKS**

**B6300**

- Conjunto para señora de dos piezas.
- Bata entallada de manga corta.
  - Cuello redondo cruzado y cierre central de botones.
  - Un bolso lateral de plastón.
  - Cuello y vistas combinados.
  - Tejido de rayas bicolor en tonos pastel.
- Mandil blanco corto, entallado y con bolso inferior dividido por costura.
  - Bajo redondeado y tiras para atar en cintura.

**Tallas: S, M, L, XL, XXL**

Tejido: 65% Poliéster 35% Algodón (160 g/m2)



celeste/blanco

rosa/blanco

verde claro/blanco

fucsia/amarillo

celeste/blanco

verde/naranja



amarillo/verde

naranja/celeste



Para mujer

**M2007**

- Casulla combinada de cuello redondo y ajuste de doble velcro en los costados.
- Un bolso lateral de abertura inclinada en el interior.
- Ribeteado con bias a contraste.

**Tallas: M, L**

Tejido: 65% Poliéster 35% Algodón (160 g/m2)



blanco

marino

**M2008**



Para mujer

- Casulla corta de cuello redondo.
- Piezas laterales ajustables con doble corchete en la cintura.
- Un bolso central redondeado.
- Ribeteado con bias al tono.

**Tallas: M, L**

Tejido: 65% Poliéster 35% Algodón (200 g/m2)





### M601

- Cofia recoge pelo con visera.
- Pliegues en la parte frontal y rejilla transpirable con elástico en la zona posterior.
- Adaptable, ideal para alimentación.

**Tallas: única**

Tejido: 65% Poliéster 35% Algodón (160 g/m2)



blanco



**PRODUCTO EN LIQUIDACIÓN  
CONSULTAR STOCKS**

### M602

- Gorro estilo militar con parte superior de rejilla transpirable.
- Ideal para alimentación.

**Tallas: única**

Tejido: 65% Poliéster 35% Algodón (200 g/m2)



blanco



**NUEVO MODELO**

### M615

- Gorro estilo militar con parte superior de rejilla transpirable.
- Ajuste elástico en la nuca.
- Ideal para alimentación.

**Tallas: única**

Tejido: 65% Poliéster 35% Algodón (200 g/m2)



### M609

- Gorro francés de cocina estilo champiñón.
- Pliegues en la parte superior y ajuste con velcro en la parte posterior para una mejor adaptación.

**Tallas: única**

Tejido: 65% Poliéster 35% Algodón (200 g/m2)



blanco, amarillo, naranja, rojo, fucsia, azulina, azafata, verde, pistacho, gris, negro



### M610

- Pañoleta de cocinero triangular en color liso para atar al cuello.

**Tallas: única**

Tejido: 65% Poliéster 35% Algodón (200 g/m2)



blanco



Lavado 65°C

## B5902

- Chaquetilla básica unisex de cocina de manga larga.
- Cuello Mao y cierre cruzado de corchetes ocultos.
- Un bolsillo compartimentado en manga.
- Trabilla de sujeción para delantal en cuello.
- Admite lavados hasta 65°C.

**Tallas: S, M, L, XL, XXL, 3XL**

Tejido: 65% Poliéster 35% Algodón (200 g/m2)



65°



blanco



Lavado 65°C

## B5901

- Chaquetilla básica unisex de cocina de manga corta.
- Cuello Mao y cierre cruzado de corchetes ocultos.
- Un bolsillo compartimentado en manga.
- Trabilla de sujeción para delantal en cuello.
- Admite lavados hasta 65°C.

**Tallas: S, M, L, XL, XXL, 3XL**

Tejido: 65% Poliéster 35% Algodón (200 g/m2)



blanco/negro

## B5925

- Pantalón unisex en tejido de pata de gallo clásica.
- Elástico en la cintura y ajuste de cordón.
- Dos bolsos de abertura redondeada en los costados. Un bolso trasero de plastón.

**Tallas: S, M, L, XL, XXL, 3XL**

Tejido: 65% Poliéster 35% Algodón (160 g/m2)







▶ Gorro M609

▶ Casaca B5902

▶ Pantalón B5925

▶ Zapato P1402



**B9001**

- Chaquetilla básica unisex de cocina en color liso.
- Cuello Mao y cierre cruzado de doble botonadura al tono.
- Manga corta.

**Tallas: S, M, L, XL, XXL**

Tejido: 65% Poliéster 35% Algodón (200 g/m2)



Prendas básicas



blanco

negro

**B9002**

- Chaquetilla básica unisex de cocina de manga larga en color liso.
- Cuello Mao y cierre cruzado de doble botonadura al tono.

**Tallas: S, M, L, XL, XXL**

Tejido: 65% Poliéster 35% Algodón (200 g/m2)



Prendas básicas



blanco

**!**  
PRODUCTO EN  
LIQUIDACIÓN  
CONSULTAR STOCKS



Prendas básicas



blanco/marino

blanco/granate



Prendas básicas



blanco/negro

**B1425**

- Pantalón unisex en tejido de cuadros vichí.
- Dos bolsos de abertura inclinada en los costados. Un bolso trasero de plastón con cierre de ojal y botón.
- Elástico en la cintura. Trabillas.
- Cierre de botón y bragueta de cremallera.

**Tallas: 40, 42, 44, 46, 48, 50, 52, 54, 56, 58, 60**

Tejido: 65% Poliéster 35% Algodón (100 g/m2)

**B1426**

- Pantalón unisex en tejido de pata de gallo.
- Dos bolsos de abertura inclinada en los costados. Un bolso trasero de plastón con cierre de ojal y botón.
- Elástico en la cintura. Trabillas.
- Cierre de botón y bragueta de cremallera.

**Tallas: 38, 40, 42, 44, 46, 48, 50, 52, 54, 56, 58, 60**

Tejido: 100% Poliéster (135 g/m2)





blanco/negro

granate/negro

negro/blanco

**M605**

- Bandana con cinta ancha para ajustar en la nuca rematada con vivos a contraste.

**Talla: única**

Tejido: 65% Poliéster 35% Algodón (200 g/m2)



blanco/negro

granate/negro

negro/blanco

**B9206**

- Chaquetilla de cocina unisex combinada.
- Cuello Mao y solapa cruzada con cierre de doble botonadura.
- Manga con puño vuelto.
- Vivo a contraste en cuello y solapa.
- Botones de seguridad al tono.

**Tallas: S, M, L, XL, XXL**

Tejido: 65% Poliéster 35% Algodón (200 g/m2)

**B1427**

- Pantalón recto unisex con dos bolsos de abertura redonda en los costados.
- Elástico en la cintura.

**Tallas: S, M, L, XL, XXL**

Tejido: 65% Poliéster 35% Algodón (200 g/m2)



blanco

granate

negro





Producto en Liquidación  
Consultar stocks



blanco/negro

turquesa/negro

verde lima/negro

coral/negro

marrón/negro

negro/blanco

## M603

- Gorro francés de cocina estilo champiñón con vivo a contraste.
- Pliegues en la parte superior y ajuste con velcro en la parte posterior para una mejor adaptación.

**Talla: única**

Tejido: 85% Poliéster 15% Viscosa (200 g/m2)



turquesa

verde lima

coral

marrón

## B9205

- Chaquetilla de cocina unisex combinada.
- Cuello Mao y solapa cruzada con cierre de doble botonadura.
- Manga con puño vuelto.
- Vivo a contraste en cuello y solapa.
- Botones combinados de seguridad.

**Tallas: S, M, L, XL, XXL**

Tejido: 85% Poliéster 15% Viscosa (200 g/m2)



Producto en Liquidación  
Consultar stocks



Producto en Liquidación  
Consultar stocks



turquesa

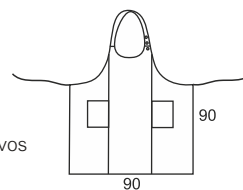
verde lima

coral

marrón

## M520

- Delantal combinado con peto.
- Dos bolsos laterales y cortes decorativos rematados con vivos a contraste.
- Cuello regulable con botones.
- Tiras para ajustar en la cintura.
- 90X90 cm.



**Talla: única**

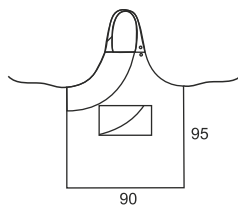
Tejido: 85% Poliéster 15% Viscosa (200 g/m2)





negro/turquesa

negro/coral



### M525

- Delantal combinado con peto.
- Un bolso central con corte de fantasía rematado con vivo.
- Cuello regulable con botones.
- Parte superior con combinación lateral y remate de vivo.
- Tiras para ajustar en la cintura.
- 90X95 cm.

**Talla: única**

Tejido: 85% Poliéster 15% Viscosa (200 g/m2)



Producto en Liquidación  
Consultar stocks

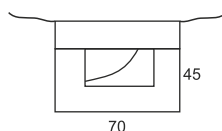


negro/turquesa

negro/verde lima

negro/coral

negro/granate



### M526

- Delantal francés corto con parte superior y cintura combinada.
- Un bolso central con corte de fantasía rematado con vivo.
- Tiras para ajustar en la cintura.
- 70X45 cm.

**Talla: única**

Tejido: 85% Poliéster 15% Viscosa (200 g/m2)



Producto en Liquidación  
Consultar stocks



turquesa

verde lima

coral

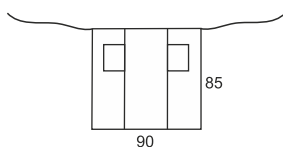
marrón

### M521

- Delantal francés extralargo combinado.
- Dos bolsos laterales y cortes decorativos rematados con vivos a contraste.
- Tiras para ajustar en la cintura.
- 90X85 cm.

**Talla: única**

Tejido: 85% Poliéster 15% Viscosa (200 g/m2)



Producto en Liquidación  
Consultar stocks





Tejido Antimanchas

**B9240**

- Chaquetilla de cocina combinada.
- Cuello Mao y solapa cruzada con doble cierre de corchetes ocultos.
- Manga con puño vuelto.
- Puños y cuello combinados.
- Vivos de alta visibilidad en solapa, puños y espalda.
- Acabado antimanchas.
- Espalda y sisas en tejido fresco y transpirable de alta permeabilidad al aire.

**Tallas: S, M, L, XL, XXL**

Tejido Principal: 65% Poliéster 35% Algodón (200 g/m2)  
Tejido Secundario: 100% Poliéster (170 g/m2)



negro/gris/amarillo a.v.



blanco/gris/naranja a.v.



negro/gris/fucsia



blanco/gris/turquesa

**B9241**



Tejido Antimanchas



Para mujer

- Chaquetilla entallada de señora.
- Cuello Mao y solapa cruzada con doble cierre de corchetes ocultos.
- Manga con puño vuelto.
- Cuello, lateral, costadillos y puños combinados.
- Vivos a contraste en solapa, puños y espalda.
- Acabado antimanchas.
- Espalda y sisas en tejido fresco y transpirable de alta permeabilidad al aire.

**Tallas: XS, S, M, L, XL**

Tejido Principal: 65% Poliéster 35% Algodón (200 g/m2)  
Tejido Secundario: 100% Poliéster (170 g/m2)

**B9242**



Tejido Antimanchas



Para mujer

- Chaquetilla entallada de señora.
- Cuello Mao y solapa cruzada con doble cierre de corchetes ocultos.
- Manga con puño vuelto.
- Cuello y puños combinados.
- Vivos a contraste en solapa, puños y espalda.
- Acabado antimanchas.
- Espalda y sisas en tejido fresco y transpirable de alta permeabilidad al aire.

**Tallas: XS, S, M, L, XL**

Tejido Principal: 65% Poliéster 35% Algodón (200 g/m2)  
Tejido Secundario: 100% Poliéster (170 g/m2)





negro/gris/amarillo a.v.

blanco/gris/naranja a.v.

**M640**



Tejido Antimanchas

- Bandana combinada con cinta ancha para ajustar en la nuca rematada con vivos de alta visibilidad.
- Acabado antimanchas.

**Talla: única**

Tejido: 65% Poliéster 35% Algodón (200 g/m2)



blanco/naranja a.v.

negro/amarillo a.v.

**S6640**

- Camiseta de manga corta en tejido técnico.
- Cuello redondo con cubrecosturas interior y manga ranglán.
- Vivos de alta visibilidad.
- Deportiva, ligera y de secado rápido.

**Tallas: S, M, L, XL, XXL**

Tejido: 100% Poliéster (170 g/m2)



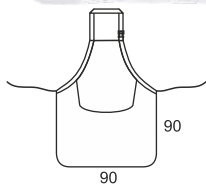
negro/gris/amarillo a.v.

blanco/gris/naranja a.v.



Tejido Antimanchas

**M540**



- Delantal combinado con peto.
- Un bolso central y corte decorativo rematado con vivos de alta visibilidad.
- Cuello con hebilla regulable.
- Tiras para ajustar en la cintura.
- Acabado antimanchas.
- 90X90 cm.

**Talla: única**

Tejido: 65% Poliéster 35% Algodón (200 g/m2)



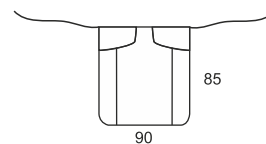
blanco/gris/naranja a.v.

negro/gris/amarillo a.v.



Tejido Antimanchas

**M240**



- Delantal francés extralargo combinado.
- Dos bolsos laterales de abertura inclinada y cortes decorativos rematados con vivos de alta visibilidad.
- Tiras para ajustar en la cintura.
- Acabado antimanchas.
- 85X90 cm.

**Talla: única**

Tejido: 65% Poliéster 35% Algodón (200 g/m2)



negro/estampado

**B9203**

- Chaquetilla de cocina unisex combinada.
- Cuello Mao estampado y solapa cruzada con cierre de doble botonadura.
- Manga con puño vuelto estampado.
- Vivo en cuello y solapa.
- Botones de seguridad al tono.
- Acabado antimanchas.

**Tallas: S, M, L, XL, XXL**

Tejido: 65% Poliéster 35% Algodón (160 g/m2)



Producto en Liquidación  
Consultar stocks



Tejido Antimanchas



Producto en Liquidación  
Consultar stocks



Tejido Antimanchas

**B1503**

- Pantalón unisex estampado con dos bolsos de abertura redonda en los costados.
- Elástico en la cintura.
- Acabado antimanchas.

**Talla: S**

Tejido: 65% Poliéster 35% Algodón (160 g/m2)



negro/estampado

**B9208**

- Chaquetilla de cocina unisex combinada.
- Cuello Mao estampado y solapa cruzada con cierre de doble botonadura.
- Manga con puño vuelto estampado.
- Vivo a contraste en cuello y solapa.
- Botones de seguridad al tono.
- Acabado antimanchas.

**Tallas: S**

Tejido: 65% Poliéster 35% Algodón (160 g/m2)



Producto en Liquidación  
Consultar stocks



Tejido Antimanchas



Producto en Liquidación  
Consultar stocks



Tejido Antimanchas

**M628**

- Bandana estampada rematada con cinta ancha para ajustar en la nuca.
- Acabado antimanchas.

**Talla: única**

Tejido: 65% Poliéster 35% Algodón (160 g/m2)



Producto en Liquidación  
Consultar stocks



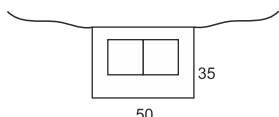
Tejido Antimanchas

**M618**

- Gorro francés de cocina estilo champiñón estampado.
- Pliegues en la parte superior y ajuste con velcro en la parte posterior para una mejor adaptación.

**Talla: única**

Tejido: 65% Poliéster 35% Algodón (160 g/m2)



**M118**

- Delantal francés corto estampado.
- Un bolso central compartimentado.
- Tiras para ajustar en la cintura.
- Acabado antimanchas.
- 50X35 cm.

**Talla: única**

Tejido: 65% Poliéster 35% Algodón (160 g/m2)



Producto en Liquidación  
Consultar stocks



Tejido Antimanchas



Producto en Liquidación  
Consultar stocks



Tejido Antimanchas

**B1508**

- Pantalón unisex estampado con dos bolsos de abertura redonda en los costados.
- Elástico en la cintura.
- Acabado antimanchas.

**Tallas: S**

Tejido: 65% Poliéster 35% Algodón (160 g/m2)





Producto en Liquidación  
Consultar stocks



Tejido Antimanchas

► **M629**

- Bandana estampada rematada con cinta ancha para ajustar en la nuca.
- Acabado antimanchas.

**Talla: única**

Tejido: 65% Poliéster 35% Algodón (160 g/m2)



Producto en Liquidación  
Consultar stocks



Tejido Antimanchas

► **M619**

- Gorro francés de cocina estilo champiñón estampado.
- Pliegues en la parte superior y ajuste con velcro en la parte posterior para una mejor adaptación.

**Talla: única**

Tejido: 65% Poliéster 35% Algodón (160 g/m2)



marrón/estampado

beige/estampado



Producto en Liquidación  
Consultar stocks



Tejido Antimanchas

► **B9209**

- Casaca unisex de manga corta estampada con motivos infantiles y acabado antimanchas.
- Cuello cruzado de tirilla, un bolso de pecho de ojal.
- Aberturas en los costados.

**Tallas: S, M, L, XL, XXL**

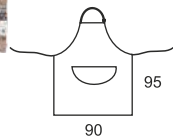
Tejido: 65% Poliéster 35% Algodón (160 g/m2)



Producto en Liquidación  
Consultar stocks



Tejido Antimanchas

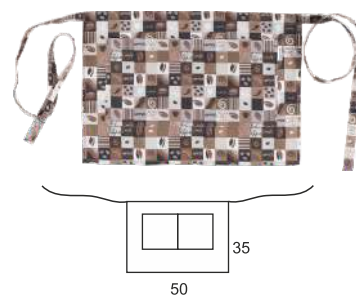


► **M519**

- Delantal estampado con peto.
- Un bolso redondeado central compartimentado.
- Cuello con hebilla regulable.
- Tiras para ajustar en la cintura.
- Acabado antimanchas.
- 90X95 cm.

**Talla: única**

Tejido: 65% Poliéster 35% Algodón (160 g/m2)



Producto en Liquidación  
Consultar stocks



Tejido Antimanchas

► **M119**

- Delantal francés corto estampado.
- Un bolso central compartimentado.
- Tiras para ajustar en la cintura.
- Acabado antimanchas.
- 50X35 cm.

**Talla: única**

Tejido: 65% Poliéster 35% Algodón (160 g/m2)



- ▶ Polo S6500
- ▶ Delantal M750

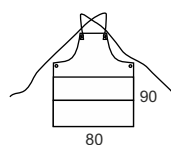




beige/marrón



Tejido Antimanchas



NUEVO MODELO

### M750

- Delantal con peto en tejido canvas combinado.
- Un gran bolso central compartimentado.
- Cintas cruzadas en la espalda para ajustar en la cintura.
- Diseño contemporáneo con remaches de cobre.

**Talla: única**

Tejido: 87% Algodón 12% Poliéster 1% Elastano (250 g/m2)



gris claro/gris



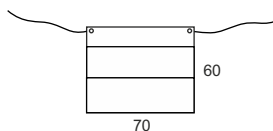
gris claro/gris



beige/marrón



Tejido Antimanchas



NUEVO MODELO

### M751

- Delantal francés largo en tejido canvas combinado.
- Un gran bolso central compartimentado.
- Cintas para ajustar en la cintura.
- Diseño contemporáneo con remaches de cobre.

**Talla: única**

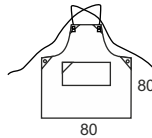
Tejido: 87% Algodón 12% Poliéster 1% Elastano (250 g/m2)



verde oliva/verde topo



Tejido Antimanchas



NUEVO MODELO

### M752

- Delantal con peto en tejido canvas combinado.
- Un bolso central de plastón compartimentado.
- Cintas cruzadas en la espalda para ajustar en la cintura.
- Diseño contemporáneo con remaches de cobre.



azul/celeste

#### Talla: única

Tejido: 87% Algodón 12% Poliéster 1% Elastano (250 g/m<sup>2</sup>)



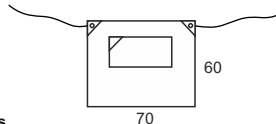
azul/celeste



verde oliva/verde topo



Tejido Antimanchas



NUEVO MODELO

### M753

- Delantal francés largo en tejido canvas combinado.
- Un bolso central de plastón compartimentado.
- Cintas para ajustar en la cintura.
- Diseño contemporáneo con remaches de cobre.

#### Talla: única

Tejido: 87% Algodón 12% Poliéster 1% Elastano (250 g/m<sup>2</sup>)

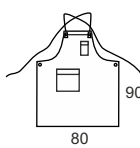




verde agua/verde agua claro



Tejido Antimanchas



NUEVO MODELO

**M754**

- Delantal con peto en tejido canvas combinado.
- Un bolso de plastón combinado en pecho. Un bolso lateral de plastón combinado.
- Cintas cruzadas en la espalda para ajustar en la cintura.
- Diseño contemporáneo con remaches de cobre.



granate/rosa claro

**Talla: única**

Tejido: 87% Algodón 12% Poliéster 1% Elastano (250 g/m2)



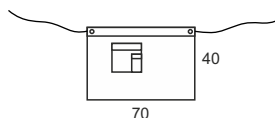
granate/rosa claro



verde agua/verde agua claro



Tejido Antimanchas



NUEVO MODELO

**M755**

- Delantal francés en tejido canvas combinado.
- Un bolso lateral de plastón combinado y otro superpuesto.
- Cintas para ajustar en la cintura.
- Diseño contemporáneo con remaches de cobre.

**Talla: única**

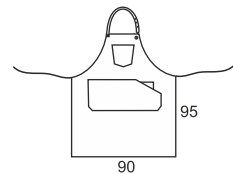
Tejido: 87% Algodón 12% Poliéster 1% Elastano (250 g/m2)



beige



100% Algodón



**M712**

- Delantal con peto en tejido canvas.
- Un bolso de pecho con costuras de fantasía y un bolso central de corte asimétrico compartimentado con bolsillo relojero interior.
- Cinta de tejido vaquero regulable con botones metálicos en el cuello y cintas para ajustar en la cintura.
- Diseño contemporáneo con remaches de cobre.

**Talla: única**

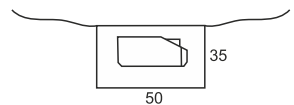
Tejido: 100% Algodón (350 g/m2)



beige



100% Algodón



**M713**

- Delantal francés corto en tejido canvas.
- Un bolso central de corte asimétrico compartimentado con bolsillo relojero interior.
- Cintas de tejido vaquero para ajustar en la cintura.
- Diseño contemporáneo con remaches de cobre.

**Talla: única**

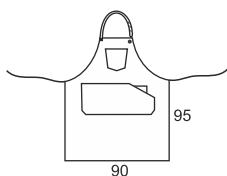
Tejido: 100% Algodón (350 g/m2)

- ▶ Delantal M712
- ▶ Camisa B8790





vaquero



### M710

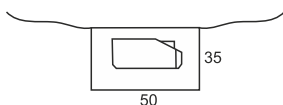
- Delantal con peto en tejido vaquero.
- Un bolso de pecho con costuras de fantasía y un bolso central de corte asimétrico compartimentado con bolsillo relojero interior.
- Cinta de loneta regulable con botones metálicos en el cuello, y cintas para ajustar en la cintura.
- Diseño contemporáneo con acabado desgastado, pespuntos a contraste en tono ocre y remaches de cobre.

**Talla: única**

Tejido: 65% Algodón 35% Poliéster (8 Oz/230 g/m2)



vaquero



### M711

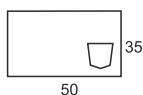
- Delantal francés corto en tejido vaquero.
- Un bolso central de corte asimétrico compartimentado con bolsillo relojero interior.
- Cintas de loneta para ajustar en la cintura.
- Diseño contemporáneo con acabado desgastado, pespuntos a contraste en tono ocre y remaches de cobre.

**Talla: única**

Tejido: 65% Algodón 35% Poliéster (8 Oz/230 g/m2)



vaquero



**Pack de 4 unidades**

### M715

- Mantel individual rectangular en tejido vaquero.
- Un bolso lateral con costuras de fantasía.
- Diseño contemporáneo con acabado desgastado y pespuntos a contraste en tono ocre.

**Talla: única**

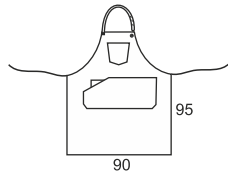
Tejido: 65% Algodón 35% Poliéster (8 Oz/230 g/m2)







beige/vaquero



**M720**

- Delantal con peto en tejido canvas combinado con vaquero.
- Un bolso de pecho con costuras de fantasía y un bolso central de corte asimétrico compartimentado con un bolsillo relojero interior.
- Cinta de tejido vaquero regulable con botones metálicos en el cuello y cintas para ajustar en la cintura.
- Diseño contemporáneo con desgastado y remaches de cobre.

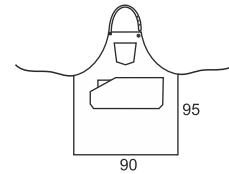
**Talla: única**

Tejido Principal: 100% Algodón (350g/m2)

Tejido Secundario: 65% Algodón 35% Poliéster (8 Oz/230 g/m2)



negro



**M722**

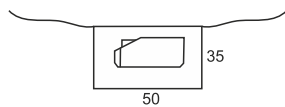
- Delantal con peto en tejido canvas.
- Un bolso de pecho con costuras de fantasía y un bolso central de corte asimétrico compartimentado con bolsillo relojero interior.
- Cinta regulable con botones metálicos en el cuello y cintas para ajustar en la cintura.
- Diseño contemporáneo con remaches de cobre.

**Talla: única**

Tejido: 50% Poliéster 50% Algodón (350g/m2)



beige/vaquero



**M721**

- Delantal francés corto en tejido canvas combinado con vaquero.
- Un bolso central de corte asimétrico compartimentado con bolsillo relojero interior.
- Cintas de tejido vaquero para ajustar en la cintura.
- Diseño contemporáneo con desgastado y remaches de cobre.

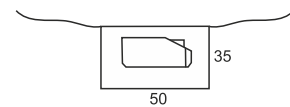
**Talla: única**

Tejido Principal: 100% Algodón (350g/m2)

Tejido Secundario: 65% Algodón 35% Poliéster (8 Oz/230 g/m2)



negro



**M723**

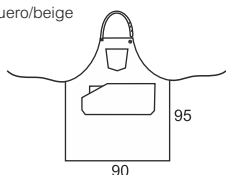
- Delantal francés corto en tejido canvas.
- Un bolso central de corte asimétrico compartimentado con bolsillo relojero interior.
- Cintas para ajustar en la cintura.
- Diseño contemporáneo con remaches de cobre.

**Talla: única**

Tejido: 50% Poliéster 50% Algodón (350g/m2)



vaquero/beige



**M718**

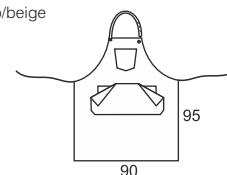
- Delantal con peto en tejido vaquero combinado con canvas.
- Un bolso de pecho con costuras de fantasía y un bolso central de corte asimétrico compartimentado con un bolsillo relojero interior.
- Cinta de tejido canvas regulable con botones metálicos en el cuello y cintas para ajustar en la cintura.
- Diseño contemporáneo con remaches de cobre.

**Talla: única**

Tejido Principal: 65% Algodón 35% Poliéster (8 Oz/230 g/m2)  
Tejido Secundario: 100% Algodón (350g/m2)



vaquero/beige



**M716**

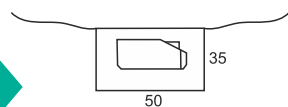
- Delantal con peto en tejido vaquero combinado con canvas.
- Un bolso de pecho con costuras de fantasía y un bolso central de corte simétrico compartimentado con dos bolsillos relojeros interiores.
- Cinta de tejido canvas regulable con botones metálicos en el cuello y cintas para ajustar en la cintura.
- Diseño contemporáneo con remaches de cobre.

**Talla: única**

Tejido Principal: 65% Algodón 35% Poliéster (8 Oz/230 g/m2)  
Tejido Secundario: 100% Algodón (350g/m2)



vaquero/beige



**M719**

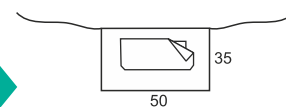
- Delantal francés corto en tejido vaquero combinado con canvas.
- Un bolso central de corte asimétrico compartimentado con bolsillo relojero interior.
- Cintas de tejido canvas para ajustar en la cintura.
- Diseño contemporáneo con remaches de cobre.

**Talla: única**

Tejido Principal: 65% Algodón 35% Poliéster (8 Oz/230 g/m2)  
Tejido Secundario: 100% Algodón (350g/m2)



vaquero/beige



**M717**

- Delantal francés corto en tejido vaquero combinado con canvas.
- Un bolso central de corte asimétrico compartimentado con bolsillo relojero interior.
- Cintas de tejido canvas para ajustar en la cintura.
- Diseño contemporáneo con remaches de cobre.

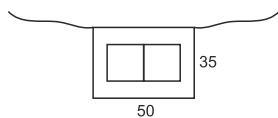
**Talla: única**

Tejido Principal: 65% Algodón 35% Poliéster (8 Oz/230 g/m2)  
Tejido Secundario: 100% Algodón (350g/m2)





- ▶ Polo S6500
- ▶ Delantal M502
- ▶ Zapatilla P4002



rojo

granate

negro

### M102

- Delantal francés corto.
- Un bolso central compartimentado.
- Tiras para ajustar en la cintura.
- 50X35 cm.

**Talla: única**

Tejido: 65% Poliéster 35% Algodón (200 g/m2)



verde oscuro

gris

marino



verde oscuro

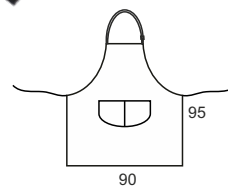
gris

marino

rojo

granate

negro



### M502

- Delantal con peto.
- Un bolso redondeado central compartimentado.
- Cuello con hebilla regulable.
- Tiras para ajustar en la cintura.
- 90X95 cm.

**Talla: única**

Tejido: 65% Poliéster 35% Algodón (200 g/m2)





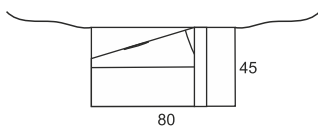
negro/gris



**PRODUCTO EN LIQUIDACIÓN  
CONSULTAR STOCKS**



**Cinta reflectante**



### M531

- Delantal francés corto con una cinta reflectante, combinado y con vivos a contraste.
- Dos bolsos de ojal, uno con abertura lateral y otro con abertura superior.
- Tiras para ajustar en la cintura.
- 80X45 cm.

**Talla: única**

Tejido: 85% Poliéster 15% Viscosa (200 g/m2)



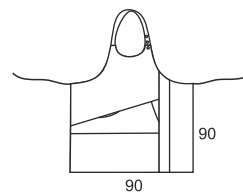
negro/gris



**PRODUCTO EN LIQUIDACIÓN  
CONSULTAR STOCKS**



**Cinta reflectante**



### M530

- Delantal combinado con peto, una cinta reflectante y vivos.
- Dos bolsos de ojal, uno con abertura lateral y otro con abertura superior.
- Cuello regulable con botones.
- Tiras para ajustar en la cintura.
- 90X90 cm.

**Talla: única**

Tejido: 85% Poliéster 15% Viscosa (200 g/m2)



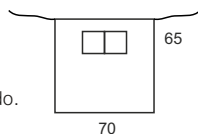
blanco

granate

negro

### M202

- Delantal francés largo.
- Un bolso central compartimentado.
- Tiras para ajustar en la cintura.
- 70X65 cm.



**Talla: única**

Tejido: 65% Poliéster 35% Algodón (200 g/m2)

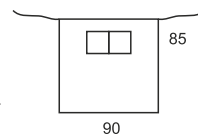


blanco

negro

### M206

- Delantal francés extralargo.
- Un bolso central compartimentado.
- Tiras para ajustar en la cintura.
- 90X85 cm.



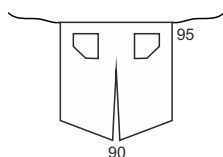
**Talla: única**

Tejido: 65% Poliéster 35% Algodón (200 g/m2)





**PRODUCTO EN  
LIQUIDACIÓN  
CONSULTAR STOCKS**



## M400

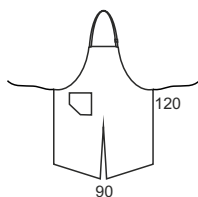
- Delantal francés extralargo con abertura central.
- Dos bolsos laterales de corte asimétrico rematados con vivo a contraste.
- Tiras para ajustar en la cintura.
- 90X95 cm.

**Talla: única**

Tejido: 65% Poliéster 35% Algodón (200 g/m2)



**PRODUCTO EN  
LIQUIDACIÓN  
CONSULTAR STOCKS**

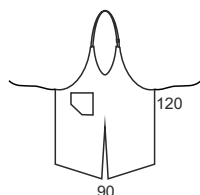


## M401

- Delantal con peto y abertura central.
- Un bolso lateral de corte asimétrico rematado con vivo a contraste.
- Cuello con hebilla regulable.
- Tiras para ajustar en la cintura.
- 90X120 cm.

**Talla: única**

Tejido: 65% Poliéster 35% Algodón (200 g/m2)



## M402

- Delantal con peto y abertura central.
- Un bolso lateral compartimentado de corte asimétrico y rematado con vivo a contraste.
- Cuello con hebilla regulable y escote a pico.
- Tiras para ajustar en la cintura.
- 90X120 cm.

**Talla: única**

Tejido: 65% Poliéster 35% Algodón (200 g/m2)

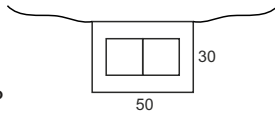




100% Algodón



Súper precio

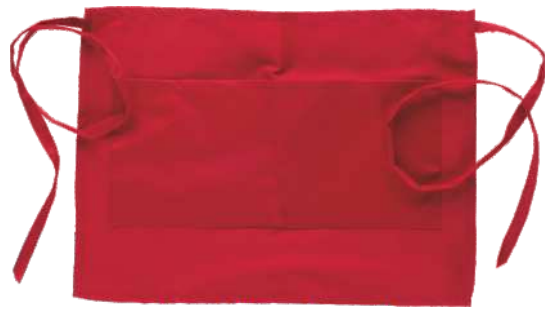


## M108

- Delantal francés corto.
- Un bolso central compartimentado.
- Tiras para ajustar en la cintura.
- Colores a elegir. Fabricación especial.
- 50X30 cm.

**Talla: única**

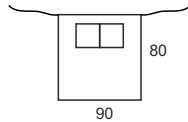
Tejido: 100% Algodón (200 g/m2)



rojo



100% Algodón



## M205

- Delantal francés largo en algodón.
- Un bolso central compartimentado.
- Tiras para ajustar en la cintura.
- Ligero, hipoalergénico y de tacto suave.
- 90X80 cm.

**Talla: única**

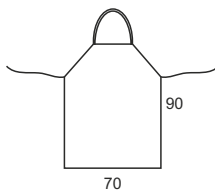
Tejido: 100% Algodón (200 g/m2)



blanco



100% Algodón



## M305

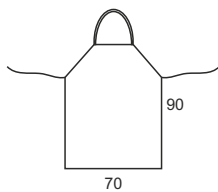
- Delantal con peto de diseño sencillo en algodón.
- Cinta de cuello fija.
- Tiras para ajustar en la cintura.
- Ligero, hipoalergénico y de tacto suave.
- 70X90 cm.

**Talla: única**

Tejido: 100% Algodón (200 g/m2)



blanco



## M302

- Delantal con peto de diseño sencillo.
- Cinta de cuello fija.
- Tiras para ajustar en la cintura.
- 70X90 cm.

**Talla: única**

Tejido: 65% Poliéster 35% Algodón (200 g/m2)



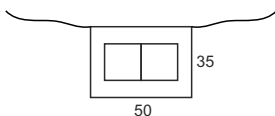
blanco

### M101

- Delantal francés corto.
- Un bolso central compartimentado.
- Tiras para ajustar en la cintura.
- Colores a elegir. Fabricación especial.
- 50X35 cm.

**Talla: única**

Tejido: 65% Poliéster 35% Algodón (200 g/m2)



Fabricación especial



Cientos de colores disponibles

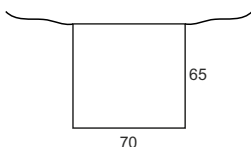


### M200

- Delantal francés largo de diseño sencillo.
- Tiras para ajustar en la cintura.
- Colores a elegir. Fabricación especial.
- 70X65 cm.

**Talla: única**

Tejido: 65% Poliéster 35% Algodón (200 g/m2)



Fabricación especial



Cientos de colores disponibles

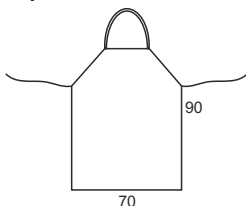


### M300

- Delantal con peto de diseño sencillo y color liso.
- Cinta de cuello fija.
- Tiras para ajustar en la cintura.
- Colores a elegir. Fabricación especial.
- 70X90 cm.

**Talla: única**

Tejido: 65% Poliéster 35% Algodón (200 g/m2)



Fabricación especial



Cientos de colores disponibles

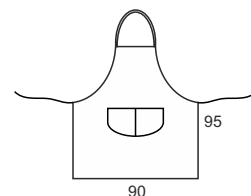


### M501

- Delantal con peto.
- Un bolso redondeado central compartimentado.
- Cinta de cuello fija.
- Tiras para ajustar en la cintura.
- Colores a elegir. Fabricación especial.
- 95X90 cm.

**Talla: única**

Tejido: 65% Poliéster 35% Algodón (200 g/m2)



Fabricación especial



Cientos de colores disponibles





**B9032**

- Chaleco para hombre de corte clásico.
- Escote a pico y cierre central de botonadura sencilla con cinco botones al tono.
- Dos bolsos laterales de ojal.
- Abertura en la espalda.
- Forrado.
- Su composición en poliéster 100% asegura la estabilidad dimensional a la prenda.

**Tallas: S, M, L, XL, XXL**  
 Tejido: 100% Poliéster (210 g/m2)



negro



negro

marino

gris oscuro

gris

marino

negro

**B9015**

- Pantalón recto de vestir para hombre con pinzas.
- Dos bolsos de abertura inclinada en los costados.
- Dos bolsos traseros interiores con cierre de ojal y botón.
- Trabillas.
- Doble cierre de botón plástico y gancho metálico, y bragueta de cremallera.

**Tallas: 38, 40, 42, 44, 46, 48, 50, 52, 54, 56, 58, 60**  
 Tejido: 65% Poliéster 35% Viscosa (200 g/m2)

**B9014**

- Pantalón recto de vestir para hombre con pinzas.
- Dos bolsos de abertura inclinada en los costados.
- Un bolso trasero interior con cierre de ojal y botón.
- Trabillas.
- Cierre de botón y bragueta de cremallera.
- Su composición en poliéster 100% asegura la estabilidad dimensional a la prenda.

**Tallas: 38, 40, 42, 44, 46, 48, 50, 52, 54, 56, 58, 60**  
 Tejido: 100% Poliéster (210 g/m2)

**B9030**

- Chaleco entallado para señora de corte clásico.
- Escote a pico y cierre central de botonadura sencilla con cinco botones al tono.
- Dos bolsos laterales de ojal.
- Costadillos y trabillas decorativas con botón en la cintura.
- Forrado.
- Su composición en poliéster 100% asegura la estabilidad dimensional a la prenda.

**Tallas: S, M, L, XL, XXL**

Tejido: 100% Poliéster (210 g/m2)



Para mujer

negro



negro

**B9018**

- Falda corta sencilla con pinzas, trabillas y abertura en la espalda.
- Cierre de botón y cremallera posterior.
- Forrada.
- Su composición en poliéster 100% asegura la estabilidad dimensional a la prenda.

**Tallas: 38, 40, 42, 44, 46, 48, 50, 52**

Tejido: 100% Poliéster (210 g/m2)



Para mujer

**B9016**

- Pantalón recto de vestir para señora.
- Bolsillo relojero.
- Pinzas en la espalda.
- Cierre de botón y bragueta de cremallera.
- Su composición en poliéster 100% asegura la estabilidad dimensional a la prenda.

**Tallas: 36, 38, 40, 42, 44, 46, 48**

Tejido: 100% Poliéster (210 g/m2)



Para mujer



marino

negro