

# LOOKBOOK

VESTUARIO LABORAL WORKWEAR | 2023



<sup>®</sup>**WORKTEAM**



[WWW.WORKTEAM.COM](http://WWW.WORKTEAM.COM)



**WORKTEAM<sup>®</sup>**

[WWW.WORKTEAM.COM](http://WWW.WORKTEAM.COM)





# ÍNDICE

<b>¿QUÉ ES WORKTEAM?</b> _____	<b>04</b>	<b>NOVEDADES</b> _____	<b>32</b>
<b>COLECCIONES ÚNICAS</b> _____	<b>08</b>	<b>INTERIOR 100% ALGODÓN</b> _____	<b>42</b>
<b>LÍNEA 26</b> _____	<b>10</b>	<b>HOODIES</b> _____	<b>52</b>
<b>LÍNEA 27</b> _____	<b>14</b>	<b>SANIDAD</b> _____	<b>56</b>
<b>LÍNEA 28</b> _____	<b>20</b>	<b>HOSTELERÍA</b> _____	<b>58</b>
<b>LÍNEA FLÚOR DISCONTINUAS</b> _____	<b>26</b>	<b>ACCESORIOS</b> _____	<b>64</b>

Los productos WORKTEAM se mejoran constantemente y, por ello, nos reservamos el derecho a realizar cambios en productos conservando el mismo código. Según la legislación española sobre derechos de autor, las imágenes y el texto del catálogo no se puede copiar ni utilizar de otro modo sin el permiso por escrito de WORKTEAM. No somos responsables por errores de impresión.

Nuestros productos se venden a través de una red mundial de distribuidores locales.

Para más información sobre productos o para encontrar su distribuidor más cercano,

contáctenos.

[WWW.WORKTEAM.COM](http://WWW.WORKTEAM.COM)

# Pasión y creatividad para crear tu ropa de trabajo

Pasión, creatividad y ropa de trabajo. No parecen conceptos asociables a priori pero nosotros nos esforzamos cada año por demostrar que sí lo son.

Alguien dijo que no importaba lo que hicieras siempre que tuvieras pasión. Y también alguien dijo que la creatividad es una extensión natural de nuestro entusiasmo.

Y en WORKTEAM compartimos completamente esas dos máximas. Cada día desde hace muchos años le ponemos pasión y entusiasmo a nuestro trabajo para que tu vestuario laboral sea más seguro, más cómodo y más vistoso.

El esfuerzo, el inconformismo y la capacidad de crear son las fuentes que inspiran este nuevo catálogo que hemos preparado para ofrecerte el mejor vestuario laboral para tu día a día.



**Pasión y entusiasmo en nuestro trabajo para que tu vestuario laboral sea más seguro, más cómodo y más vistoso.**





**CÓMODO,  
SEGURO Y VISTOSO**





# CALIDAD PROFESIONAL

En este nuevo lookbook, seguirás encontrando calidad, fiabilidad y seguridad tanto en los productos de años anteriores como en las nuevas incorporaciones. Pensando en ti y en tu seguridad, con capacidad para resistir todo.



# Capaces de resistir todo

Podríamos decir que este es un mensaje dedicado a toda la sociedad y, más concretamente, a todos nuestros clientes y usuarios de la ropa de trabajo WORKTEAM.

Han sido dos años muy difíciles en los que todos hemos tenido que resistir lo nunca vivido hasta ahora y en los que hemos tenido que sacar lo mejor de nosotros para poder seguir adelante. Y hoy, una vez superada aquella situación, ese espíritu es el que debe de seguir guiándonos.

Y si, como sociedad, hemos sido capaces de resistir todo... nuestras prendas también tienen que hacerlo. Es importante el diseño, es importante la comodidad, es importante la vistosidad pero lo más importante es la seguridad. Tu seguridad.

Por eso siempre cuidamos hasta el más mínimo detalle en todo el proceso de creación de cada producto: desde los primeros bocetos de diseño hasta su acabado final, con una atención minuciosa a todo lo concerniente a las propiedades y prestaciones de cada producto.



**Es importante el diseño, es importante la comodidad, es importante la vistosidad pero lo más importante es la seguridad. Tu seguridad.**



# COLECCION UNICAS



# VES



# LÍNEA 26



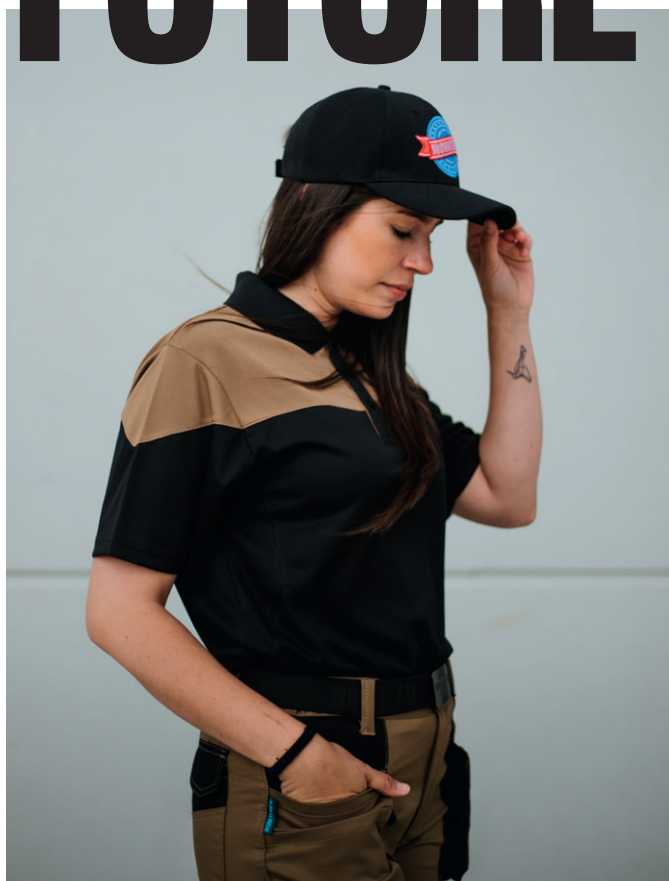
## WF2617

Bermuda combinada de tejido elástico. Dos bolsos de carga en los costados con bolsos superpuestos. Un bolso lateral de carga con cartera de velcro y otro de espátula doble. Dos bolsos traseros de plastón y cartera de velcro. Elástico en los laterales de la cintura. Trabillas. Cierre de botón metálico y bragueta de cremallera metálica.

Tallas: S, M, L, XL, XXL Composición: 64% Poliéster 34% Algodón 2% Elastano Gramaje: 245



# CONJUNTO FUTURE



## WF2616

Polo combinado de manga corta en tejido micropiqué. Cuello clásico con tapeta de tres botones y cubrecosturas interior. Canesús a contraste que continúan en la manga. Un bolso de pecho interior. Rejilla para regular la transpiración en axilas. Tejido fresco y poroso que permite una adecuada ventilación. Cuello en punto canalé.

Tallas: S, M, L, XL, XXL Composición: 100% Poliéster Gramaje: 145



# COMBINACIÓN PERFECTA

## WF2650

Pantalón combinado de tejido elástico. Dos bolsos de carga en los costados con bolsos superpuestos. Un bolso lateral de carga con cartera de velcro y otro de espátula doble. Dos bolsos traseros de plastón y cartera de velcro. Refuerzo con cierre de velcro para rodilleras de protección. Elástico en los laterales de la cintura. Trabillas. Cierre de botón metálico y bragueta de cremallera metálica.

Tallas: S, M, L, XL, XXL Tejido: 64% Poliéster 34% Algodón 2% Elastano Gramaje: 245



## WF2620

Buzo combinado con tejido elástico. Cuello de tira y cierre de cremallera de nylon de doble tirador oculta por solapa postiza con velcro. Dos bolsos de pecho de carga con tapeta de velcro. Dos bolsos de carga en los costados con bolsos superpuestos. Un bolso lateral de carga con cartera de velcro y otro de espátula doble. Dos bolsos traseros de plastón y cartera de velcro. Puño con elástico. Elástico en la espalda.

Tallas: M, L, XL, XXL Tejido: 64% Poliéster 34% Algodón 2% Elastano Gramaje: 245





## WF2605

---

Sudadera combinada con capucha y manga ranglan. Cuello alto con cierre de cremallera de nylon y cubrecosturas en el interior. Solapa protectora interior vuelta en la parte superior cubriendo la cremallera. Dos bolsos laterales interiores con cierre de cremallera. Un bolso de pecho interior con cierre de cremallera. Puños y capucha ribeteados con bias elástico a contraste.

Tallas: S, M, L, XL, XXL Composición: 54%  
Poliéster 29% Rayón 10% Nylon 7% Elastano  
Gramaje: 340





# LÍNEA 27

## WF2750

Pantalón tricolor con tejido canvas. Dos bolsos de abertura inclinada en los costados. Un bolso lateral de espátula y otro de carga con cartera de velcro y otro superpuesto para bolígrafos. Dos bolsos traseros con fuelle y cartera de velcro. Trabilla porta martillo. Refuerzo con cierre de velcro para rodilleras de protección. Vivos reflectantes y presillas a contraste. Elástico en los laterales de la cintura. Trabillas. Cierre de botón metálico y bragueta de cremallera.

Tallas: S, M, L, XL, XXL Composición: 65% Poliéster 35% Algodón

Gramaje: 270



# WORKSHELL FUTURE

## WF2700

---

Chaqueta Workshell con tejido Ripstop combinada y con detalles reflectantes. Cuello alto y cierre de cremallera de nylon. Solapa protectora interior vuelta en la parte superior cubriendo la cremallera. Dos bolsos de pecho y dos laterales interiores con cierre de cremallera. Puños y bajo ribeteados con bias elástico reflectante. Tejido corta vientos, repelente al agua y resistente al desgarro con membrana interior transpirable y aislante e interior de alta capacidad térmica.

Tallas: S, M, L, XL, XXL Composición: 94% Poliéster 6% Elastano  
Gramaje: 280





## WF2727

---

Peto tricolor con tejido canvas. Media espalda cubierta, tirantes con elástico y hebillas automáticas. Un bolso de pecho de plastón con cartera de velcro y un bolso superpuesto compartimentado. Dos bolsos de abertura inclinada en los costados. Un bolso lateral de espátula y otro de carga con cartera de velcro y otro superpuesto para bolígrafos. Dos bolsos traseros con fuelle y cartera de velcro. Refuerzo con cierre de velcro para rodilleras de protección. Vivos reflectantes y presillas a contraste. Elástico en la espalda. Cierre de botones metálicos en los laterales y bragueta de cremallera de nylon.

Tallas: S, M, L, XL, XXL Composición: 65% Poliéster 35% Algodón Gramaje: 270





## WF2720

Buzo tricolor con tejido canvas y canesús. Cuello de tira y cierre de cremallera de nylon de doble tirador oculta por solapa postiza con velcro. Dos bolsos de pecho interiores con cierre de cremallera. Dos bolsos de abertura inclinada en los costados. Un bolso lateral de espátula y otro de carga con cartera de velcro y otro superpuesto para bolígrafos. Dos bolsos traseros con fuelle y cartera de velcro. Refuerzo con cierre de velcro para rodilleras de protección. Vivos reflectantes y presillas a contraste. Puño con elástico. Elástico en la espalda.

Tallas: S, M, L, XL, XXL Composición: 65% Poliéster 35% Algodón  
Gramaje: 270



# BUZOS Y BERMUDAS



## WF2717

Bermuda tricolor con tejido canvas. Dos bolsos de abertura inclinada en los costados. Un bolso lateral de espátula y otro de carga con cartera de velcro y otro superpuesto para bolígrafos. Dos bolsos traseros con fuelle y cartera de velcro. Trabilla porta martillo. Vivos reflectantes y presillas a contraste. Elástico en los laterales de la cintura. Trabillas. Cierre de botón metálico y bragueta de cremallera.

Tallas: S, M, L, XL, XXL Composición: 65% Poliéster 35% Algodón  
Gramaje: 270





## WF2716

---

Camiseta combinada de manga corta en tejido técnico. Cuello redondo, manga ranglán y cortes combinados en los costados. Detalles reflectantes en la nuca. Deportiva, ligera y de secado rápido.

Tallas: S, M, L, XL, XXL Tejido: 95% Poliéster 5% Elastano

Gramaje: 160



## WF2752

---

Chaqueta tricolor con tejido canvas y canesús. Cuello alto y cierre de cremallera de nylon oculta por solapa postiza con velcro. Un bolso de pecho interior con cierre de cremallera. Dos bolsos laterales interiores. Vivos reflectantes y presillas a contraste. Puño y cintura con ajuste de velcro.

Tallas: S, M, L, XL, XXL Tejido: 65% Poliéster 35% Algodón

Gramaje: 270



# CAZADORAS Y CAMISETAS





## WF2758

Parka Workshell acolchada, tricolor, con detalles reflectantes y canesús. Cuello alto y capucha con cordón para ajustar. Cierre de cremallera de nylon de doble tirador oculta por solapa postiza con corchetes ocultos. Dos bolsos de pecho y dos laterales interiores con cierre de cremallera. Mitones interiores con abertura para el pulgar. Cordón elástico con pieza ajustable en el bajo. Tejido corta vientos, repelente al agua y resistente al desgarro con membrana interior transpirable y aislante e interior de alta capacidad térmica reforzada con una capa acolchada interior.

Tallas: S, M, L, XL, XXL Composición: Ext: 94% Poliéster 6% Elastano / Int: 100% Poliéster Gramaje: 270/120





## WF2840

---

Workshell combinada. Cuello alto y cierre de cremallera de nylon. Solapa protectora interior vuelta en la parte superior cubriendo la cremallera.

Dos bolsos laterales interiores con cierre de cremallera. Puños ajustables con velcro. Cortes decorativos, detalles reflectantes y cremalleras de cierre invertido. Cinta reflectante decorativa personalizada en hombro. Cordón elástico con pieza ajustable en el bajo. Tejido corta vientos, repelente al agua y resistente al desgarro con membrana interior transpirable y aislante e interior de alta capacidad térmica. Con forro de rejilla en delantero.

Tallas: S, M, L, XL, XXL Tejido: 100%

Poliéster Gramaje: 350







# LÍNEA 28



# ESTILO COMBINADO

## WF2858

Parka acolchada combinada. Cuello alto y capucha enrollable con cordón para ajustar. Cierre de cremallera de doble tirador oculta por solapa postiza con velcro. Dos bolsos laterales y dos de pecho interiores con cremalleras. Cortes decorativos, detalles reflectantes y cinta decorativa personalizada en una manga. Bocamanga ajustable con velcro y puño elástico interior. Cordón elástico con pieza ajustable en el bajo.

Tallas: S, M, L, XL, XXL Tejido: 100% Poliéster Gramaje: Ext. 110 / Int. 225



## WF2852

Polo combinado de manga larga con detalles reflectantes. Cuello clásico con tapeta de dos botones y cubrecosturas interior. Un bolso de pecho de ojal. Puño elástico. Cuello en punto canalé.

Tallas: M, L, XL, XXL Tejido: 100% Poliéster Gramaje: 160



## WF2855

Pantalón de tejido elástico combinado. Dos bolsos de abertura inclinada en los costados y dos bolsos laterales de plastón y cartera de velcro. Dos bolsos traseros de plastón interiores y cartera de velcro. Refuerzo en culera. Elástico en los laterales de la cintura. Trabillas. Detalles reflectantes. Cierre de botón metálico y bragueta de cremallera.

Tallas: S, M, L, XL, XXL Composición: 64% Poliéster 34% Algodón 2% Elastano Gramaje: 245





## WF2817

---

Bermuda de tejido elástico combinado. Dos bolsos de abertura inclinada en los costados y un bolso lateral de plastón y cartera de velcro. Dos bolsos traseros de plastón interiores y cartera de velcro. Un bolso de espátula con cartera de velcro en pernera. Refuerzo en culera. Elástico en los laterales de la cintura. Trabillas. Detalles reflectantes. Cierre de botón metálico y bragueta de cremallera.

Tallas: S, M, L, XL, XXL Composición: 64%  
Poliéster 34% Algodón 2% Elastano Gramaje: 245



## WF2850

Polo combinado de manga corta con detalles reflectantes. Cuello clásico con tapeta de dos botones y cubrecosturas interior. Un bolso de pecho de ojal. Cuello en punto canalé.

Tallas: M, L, XL, XXL Tejido: 100% Poliéster Gramaje: 160



## WF2880

Chaleco Workshell combinado. Cuello alto y cierre de cremallera de nylon. Solapa protectora interior vuelta en la parte superior cubriendo la cremallera. Dos bolsos laterales interiores con cierre de cremallera. Cortes decorativos, detalles reflectantes y cremalleras de cierre invertido. Cinta reflectante decorativa personalizada en hombro. Ribeteado con bias elástico a contraste. Tejido corta vientos, repelente al agua y resistente al desgarro con membrana interior transpirable y aislante e interior de alta capacidad térmica. Con forro de rejilla en delantero.

Tallas: S, M, L, XL, XXL Tejido: 100% Poliéster Gramaje: 350



# WORKSHELL TOTAL LOOK



# LÍNEA FLUÍDA DISCONTINUA



# OR NUAS





# FLÚOR NARANJA

## S9201

Chaqueta Workshell de alta visibilidad combinada con cintas reflectantes. Cuello alto y capucha enrollable con cordón para ajustar. Cierre de cremallera de nylon de cierre invertido. Solapa protectora interior vuelta en la parte superior cubriendo la cremallera. Dos bolsos laterales interiores con cremalleras de nylon. Un bolsillo en pecho y otro en la manga con cierre de cremallera. Cintas reflectantes segmentadas termoadhesivas en pecho, hombros, espalda y mangas. Dos cintas cosidas en los costados y en la espalda. Cinta decorativa personalizada en una manga. Bocamanga ajustable con velcro. Cordón elástico con pieza ajustable en el bajo. Tejido corta vientos, repelente al agua y resistente al desgarro con membrana interior transpirable y aislante e interior de alta capacidad térmica. Tejido interior super suave, con forro de rejilla en delantero.

Tallas: S, M, L, XL, XXL, 3XL Composición: 100% Poliéster Gramaje: 350



## S9231

Chaleco Workshell de alta visibilidad combinado con cintas reflectantes. Cuello alto y cierre de cremallera de nylon de cierre invertido. Solapa protectora interior vuelta en la parte superior cubriendo la cremallera. Dos bolsos laterales interiores con cremalleras de nylon. Ribeteado con bias a contraste. Dos cintas reflectantes segmentadas termoadhesivas en pecho. Dos cintas cosidas en los laterales y la espalda. Cinta decorativa personalizada en un hombro. Tejido corta vientos, repelente al agua y resistente al desgarro con membrana interior transpirable y aislante e interior de alta capacidad térmica. Tejido interior super suave, con forro de rejilla en delantero.

Tallas: S, M, L, XL, XXL, 3XL Composición: 100% Poliéster Gramaje: 350



## S9261

Parka acolchada e impermeable en tejido Oxford, combinada con alta visibilidad y con cintas reflectantes. Cuello alto forrado con polar y capucha enrollable con cordón para ajustar. Cierre de cremallera de nylon oculta por solapa postiza con velcro. Dos bolsos laterales interiores con cremalleras de nylon. Dos bolsos de pecho interiores con cremalleras de nylon. Dos bolsos en el interior con cierre de cremallera, uno de ellos con salida para auriculares. Dos cintas reflectantes segmentadas termoadhesivas en hombros, pecho y espalda. Dos cintas cosidas en las mangas y los costados. Cinta decorativa personalizada en una manga. Bocamanga ajustable con velcro y elástico. Cordón elástico con pieza ajustable en el bajo. Acceso interior para serigrafía. Tejido técnico con propiedades térmicas en el interior de la espalda.

Tallas: S, M, L, XL, XXL, 3XL Composición: Ext: 100% Poliéster / Int: 100% Poliéster Gramaje: Ext. 130 / Int. 200





## C2715

Pantalón combinado con alta visibilidad y cintas reflectantes segmentadas. Dos bolsos de abertura inclinada en los costados, dos bolsos laterales interiores con cartera de corchete oculto. Dos bolsos traseros con pliegue inferior con cartera de corchete oculto. Dos cintas reflectantes segmentadas termoadhesivas en perneras. Cinta decorativa personalizada en un bolso trasero. Elástico en los laterales de la cintura. Trabillas de diferente color. Cierre de botón metálico y bragueta de cremallera.

**Tallas:** S, M, L, XL, XXL, 3XL **Composición:** Prin. 65% Poliéster 35% Algodón / A.V. 50% Poliéster 50% Algodón **Gramaje:** Prin. 240 / A.V. 250







## C9241

Camiseta de alta visibilidad combinada. Manga corta en poliéster micropiqué con cintas reflectantes segmentadas. Cuello redondo con cubrecosturas interior y franjas a contraste en hombros y costados. Un bolso de pecho de ojal. Una cinta reflectante segmentada termoadhesiva en mangas y dos de distinto tamaño en pecho y espalda. Cinta decorativa personalizada en un hombro. Tejido fresco y ligero de alta permeabilidad al aire. Transpirable, de fácil secado y resistente al encogimiento.

Tallas: S, M, L, XL, XXL, 3XL Composición: 100% Poliéster Gramaje: 145



## S9211

Chaqueta Workshell de alta visibilidad combinada con cintas reflectantes. Cuello alto y capucha enrollable con cordón para ajustar. Cierre de cremallera de nylon de cierre invertido. Solapa protectora interior vuelta en la parte superior cubriendo la cremallera. Dos bolsos laterales interiores con cremalleras de nylon. Un bolsillo en pecho y otro en la manga con cierre de cremallera. Cintas reflectantes segmentadas termoadhesivas en pecho, hombros, espalda y mangas. Dos cintas cosidas en los costados y en la espalda. Cinta decorativa personalizada en una manga. Bocamanga ajustable con velcro. Cordón elástico con pieza ajustable en el bajo. Tejido corta vientos, repelente al agua y resistente al desgarro con membrana interior transpirable y aislante e interior de alta capacidad térmica. Tejido interior super suave, con forro de rejilla en delantero.

Tallas: S, M, L, XL, XXL, 3XL Composición: 100% Poliéster Gramaje: 350



# FLÚOR AMARILLO



## C2705

Bermuda combinada con alta visibilidad y cintas reflectantes segmentadas. Dos bolsos de apertura inclinada en los costados, dos bolsos laterales interiores con cartera de corchete oculto. Dos bolsos traseros con pliegue inferior con cartera de corchete oculto. Dos cintas reflectantes segmentadas termoadhesivas en perneras. Cinta decorativa personalizada en un bolso trasero. Elástico en los laterales de la cintura. Trabillas de diferente color. Cierre de botón metálico y bragueta de cremallera.

Tallas: S, M, L, XL, XXL, 3XL Composición: Prin. 65% Poliéster 35% Algodón / A.V. 50% Poliéster 50% Algodón

Gramaje: Prin. 240 / A.V. 250





# BUZO FLUOR

## C4505

---

Buzo combinado con vivos a contraste. Cuello alto y cierre de cremallera de nylon de doble tirador oculta por solapa postiza. Velcro en cuello y solapa. Manga ranglán combinada, con vivos y un bolsillo auxiliar con cierre de velcro. Puño con elástico. Dos bolsos de pecho de plastón con cartera de velcro, dos bolsos de abertura inclinada en los costados. Dos bolsos traseros de plastón con cartera de velcro. Carteras y vistas combinadas. Rodilleras reforzadas. Cinturilla con elástico en la espalda.

Tallas: 50, 52, 54, 56, 58, 60, 62, 64, 66 Composición: 65% Poliéster  
35% Algodón. AV 50% Poliéster 50% Algodón

Gramaje: Prin. 200 / A.V. 250



# NOVEDAD



ES



## S9600

Workshell combinada con tejido acolchado. Cuello alto con cierre de cremallera. Solapa protectora interior vuelta en la parte superior cubriendo la cremallera. Dos bolsos laterales interiores con cierre de cremallera. Un bolso de pecho interior con cierre de cremallera. Dos cintas reflectantes en pecho, espalda y mangas. Puños y bajo ribeteados con bias elástico a contraste.

Tallas: S, M, L, XL, XXL, 3XL Composición: 100% Poliéster  
Gramaje: 385



# WORKSHELL FLUOR

## WFA917

Gorro de punto en alta visibilidad con líneas discontinuas reflectantes. Tejido producido a partir de botellas recicladas.

Tallas: U Composición: 50% Poliéster Reciclado  
50% Acrílico



## C3218

Pantalón combinado con alta visibilidad y cintas reflectantes de corte estilizado, diseño 'Slim Fit'. Dos bolsos de abertura inclinada en los costados, dos bolsos laterales de carga con cartera de velcro. Un bolso trasero de plastón con cartera de velcro. Dos cintas reflectantes en perneras con pieza central de alta visibilidad. Elástico en la cintura. Trabillas. Cierre de botón y bragueta de cremallera.

Tallas: S, M, L, XL, XXL, 3XL Composición: 64% Poliéster  
34% Algodón 2% Elastano Gramaje: 250





## C8250

Chaleco reversible acolchado. Cuello alto con cierre de cremallera de nylon. Solapa protectora cubriendo la cremallera. Ribeteado con bias elástico a contraste. Exterior: Combinado con alta visibilidad y cintas reflectantes segmentadas. Dos bolsos laterales interiores con cierre de cremallera. Un bolso de pecho interior con cierre de cremallera. Dos cintas reflectantes segmentadas termoadhesivas en pecho y espalda. Colgador en la parte trasera del cuello. Interior: Acolchado respunteado. Dos bolsos laterales interiores con cierre de cremallera.

Tallas: S, M, L, XL, XXL, 3XL Composición: 100% Poliéster

Gramaje: Ext. 140 / Int. 225



# REVERSIBLE Y ELÁSTICO



## B4031

Pantalón de tejido elástico bidireccional por construcción. Dos bolsos de abertura inclinada en los costados y un bolso lateral de plastón y cartera de velcro. Dos bolsos traseros de plastón y cartera de velcro. Un bolso de espátula doble en pamera. Refuerzo con cartera de velcro para rodilleras de protección. Trabilla porta martillo. Presillas a contraste. Elástico en los laterales de la cintura. Trabillas. Cinta reflectante decorativa personalizada en pamera. Cierre de botón metálico y bragueta de cremallera.

Tallas: S, M, L, XL, XXL, 3XL Composición: 55% Poliéster 45% Algodón Gramaje: 290











## C3605 · C3657

Chaleco de alta visibilidad con cintas reflectantes segmentadas personalizadas. Escote a pico y cierre de cremallera. Dos bolsos laterales con fuelle y cierre de cremallera. Una cinta reflectante segmentada termoadhesiva en hombros y dos en pecho y espalda. Ribeteado con bias a contraste.

Tallas: M, L, XL Composición: 100% Poliéster  
Gramaje: 120



# CHALECOS ALTA VISIBILIDAD



## C3606 · C3667

Chaleco combinado con cintas reflectantes. Parte superior de alta visibilidad. Escote a pico y cierre de cremallera. Un bolso de fuelle con cartera de velcro en el pecho y trabilla con argolla de plástico. Un bolso de pecho transparente para identificador personal. Dos bolsos laterales con fuelle y cierre de velcro. Una cinta reflectante en hombros y dos en pecho y espalda. Ribeteado con bias a contraste.

Tallas: M, L, XL Composición: 100% Poliéster Gramaje: 120





# CINTAS UNICAS

**C3608 · C3687**

Chaleco combinado con cintas reflectantes segmentadas personalizadas. Parte superior de alta visibilidad. Escote a pico y cierre de cremallera. Galoneras con corchetes en los hombros y trabilla en pecho. Un bolso en pecho de plastón con cierre de corchete y otro con cierre de cremallera. Dos bolsos laterales con fuelle y cierre de corchete. Un bolso trasero de fuelle con cierre de cremallera en los laterales. Dos cintas reflectantes segmentadas termoadhesivas en pecho y espalda. Ribeteado con bias a contraste.

Tallas: M, L, XL Composición: 100% Poliéster Gramaje: 120





## C3677 · C3607

Chaleco de alta visibilidad con cintas reflectantes segmentadas personalizadas. Escote a pico y cierre de cremallera. Galoneras con corchetes en los hombros y trabilla en pecho. Un bolso en pecho de plastón con cierre de corchete y otro con cierre de cremallera. Dos bolsos laterales con fuelle y cierre de corchete. Un bolso trasero de fuelle con cierre de cremallera en los laterales. Dos cintas reflectantes segmentadas termoadhesivas en pecho y espalda. Ribeteado con bias a contraste.

Tallas: M, L, XL Composición: 100% Poliéster

Gramaje: 120





## C3895

---

Polo combinado de manga corta en micropiqué de poliéster con interior de algodón. Parte superior de alta visibilidad. Reflectantes segmentadas para regular la transpiración. Cuello clásico con tapeta de tres botones y cubrecosturas interior. Mangas ranglan. Un bolso de pecho de ojal. Una reflectante segmentada termoadhesiva en mangas y dos en pecho y espalda. Cuello en punto canalé.

Tallas: S, M, L, XL, XXL, 3XL Composición: 55% Algodón 45%  
Poliéster Gramaje: 160



# INTERIOR 100% ALG





# MODON







## C3995

Camiseta combinada de manga corta en micropiqué de poliéster con interior de algodón. Parte superior de alta visibilidad. Reflectantes segmentadas y tejido de rejilla para regular la transpiración. Cuello redondo con cubrecosturas interior. Una reflectante segmentada termoadhesiva en mangas y dos en pecho y espalda.

Tallas: S, M, L, XL, XXL, 3XL Composición: 55% Algodón 45% Poliéster  
Gramaje: 160



# ESPECIAL ALGODÓN





## S2013

---

Traje de agua impermeable con cintas reflectantes. Parte superior: Impermeable con cierre de cremallera. Cuello alto con capucha interior ajustable con cordón. Dos bolsos laterales solapados. Un bolso de pecho de plastón con velcro en el interior. Una cinta reflectante en hombros y dos en pecho, espalda y mangas. Puño elástico en el interior de la manga. Bajo ajustable con cordón. Forro interior de rejilla. Parte inferior: Pantalón impermeable con cintura elástica. Dos cintas reflectantes en perneras. Aberturas laterales de acceso al interior. Bajo ajustable con corchetes.

Tallas: S, M, L, XL, XXL, 3XL Composición: 100% Poliéster

Gramaje: Ext. 135 / Int. 60



## S2015

---

Traje de agua impermeable, de alta visibilidad y con cintas reflectantes. Parte superior: Impermeable con cierre de cremallera. Cuello alto con capucha interior ajustable con cordón. Dos bolsos laterales solapados. Un bolso de pecho de plastón con velcro en el interior. Una cinta reflectante en hombros y dos en pecho, espalda y mangas. Puño elástico en el interior de la manga. Bajo ajustable con cordón. Forro interior de rejilla. Parte inferior: Pantalón impermeable con cintura elástica. Dos cintas reflectantes en perneras. Aberturas laterales de acceso al interior. Bajo ajustable con corchetes.

Tallas: S, M, L, XL, XXL, 3XL Composición: 100% Poliéster

Gramaje: Ext. 135 / Int. 60



# ESPECIAL LLUVIA



WORKreflex®  
by WORKTEAM®



## C6010

---

Camiseta de manga corta en poliéster. Corte clásico. Cuello redondo en punto canalé con cubrecosturas interior. Tacto suave.

Tallas: S, M, L, XL, XXL, 3XL Tejido: 100% Poliéster

Gramaje: 130



# CAMISETAS COTTON TOUCH







## S6520

Polo combinado de manga corta en tejido técnico. Cuello clásico con tapeta de tres botones. Cubrecosturas en el interior del cuello. Aberturas laterales y costuras reforzadas. Deportivo, ligero y transpirable, de secado rápido. Cuello en punto canalé.

Tallas: S, M, L, XL, XXL, 3XL Composición: 100% Poliéster Gramaje: 160





## S6610

Camiseta de manga corta en tejido técnico. Cuello redondo, manga ranglán y cortes asimétricos en delantero y espalda. Costuras decorativas y detalles reflectantes. Deportiva, ligera y de secado rápido.

Tallas: S, M, L, XL, XXL, 3XL Tejido: 100% Poliéster  
Gramaje: 120



## S6611

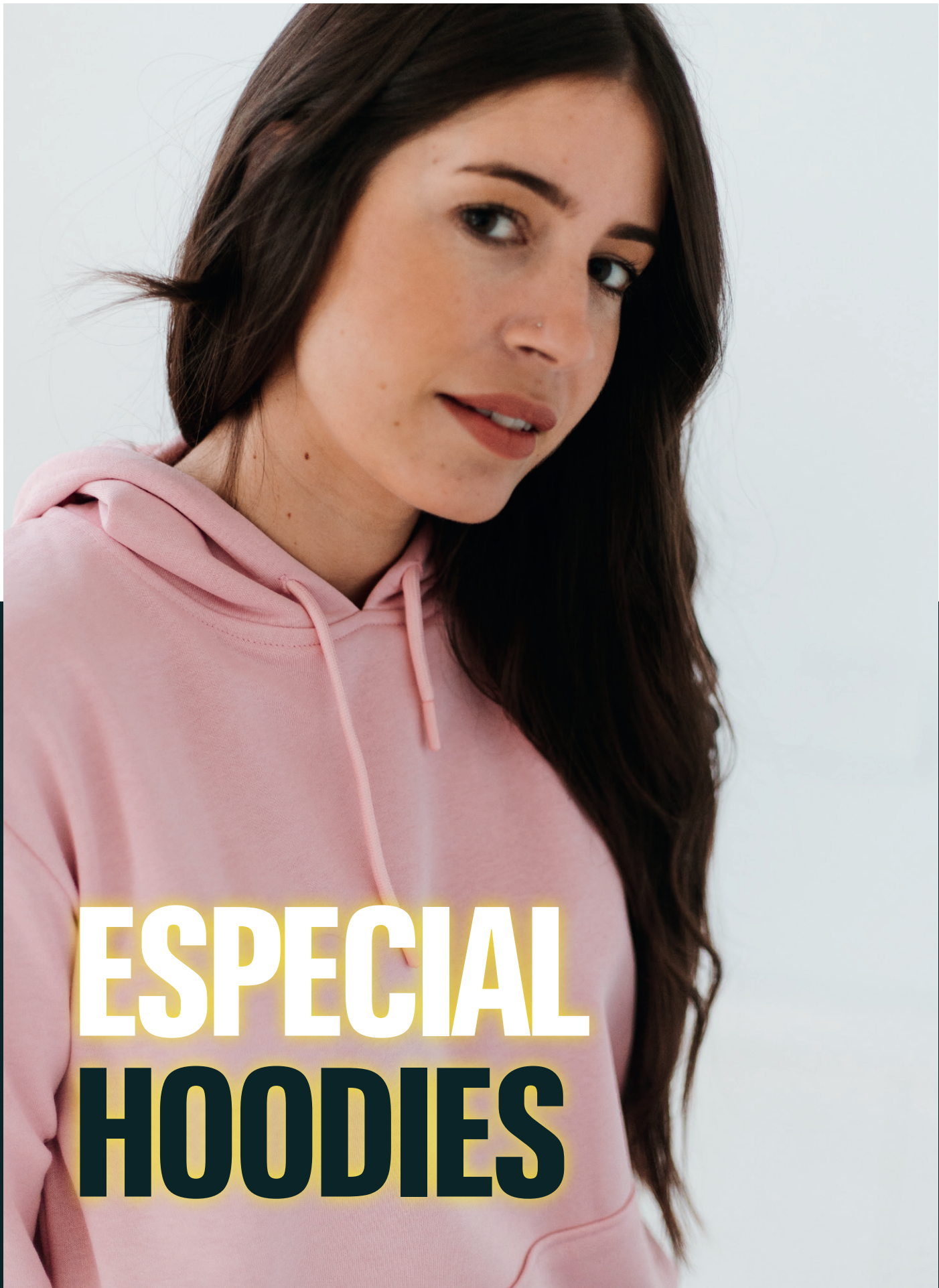
Camiseta de manga corta en tejido técnico. Cuello redondo con pieza central y cubrecosturas interior. Corte decorativo en hombros con un bolso interior de cremallera. Detalles reflectantes. Deportiva, ligera y de secado rápido.

Tallas: S, M, L, XL, XXL, 3XL Tejido: 100% Poliéster  
Gramaje: 120



# ESPECIAL TECNICOS





# ESPECIAL HOODIES



## S5506

Sudadera básica con capucha y cordón ajustable.

Cubrecosturas en el interior del cuello y costuras reforzadas. Un bolso central con accesos laterales.

Puños y cintura elásticos en punto canalé.

Tallas: S, M, L, XL, XXL, 3XL Composición: 70% Algodón

30% Poliéster Gramaje: 260





# HOODIES BICOLOR

**S5570**

---

Sudadera combinada, con capucha y cordón ajustable.  
Cubrecosturas en el interior del cuello y costuras reforzadas. Un bolso central con accesos laterales. Puños y cintura elásticos en punto canalé. Detalles metálicos.

Tallas: S, M, L, XL, XXL, 3XL Tejido: 70% Algodón 30% Poliéster  
Gramaje: 320









# CONJUNTO SANITARIO

## B9140

---

Conjunto unisex de casaca y pantalón en tejido elástico combinado.

Casaca de manga corta y cuello a pico con detalle combinado.

Aberturas laterales. Un bolsillo en pecho de plastón. Dos bolsillos laterales de plastón. Dos bolsillos para bolígrafos.

Pantalón con elástico y cordón en la cintura. Dos bolsillos laterales de plastón. Un bolsillo trasero de plastón.

Tallas: XS, S, M, L, XL, XXL, 3XL Composición: 93% Poliéster 7% Elastano Gramaje: 130



# SANIDAD









# HOSTELERÍA



## M752

---

Delantal con peto en tejido canvas combinado. Un bolso central de plastón compartimentado. Cintas cruzadas en la espalda para ajustar en la cintura. Diseño contemporáneo con remaches de cobre.

Tallas: U Composición: 87% Algodón 12% Poliéster 1% Elastano Gramaje: 250



# MIX & MATCH



## B8600

---

Camisa en tejido vaquero de cuello clásico y cierre central de botones. Manga larga con puño de botón. Un bolso de pecho de plastón con cierre de ojal y botón. Canesú en la espalda. Costuras reforzadas en costados, sisas, hombros y mangas. Bajo redondeado y botones de madera.

Tallas: S, M, L, XL, XXL, 3XL Composición: 100% Algodón Gramaje: 130



## M751

Delantal francés largo en tejido canvas combinado. Un gran bolso central compartimentado. Cintas para ajustar en la cintura. Diseño contemporáneo con remaches de cobre.

Tallas: U Composición: 87% Algodón 12% Poliéster 1% Elastano Gramaje: 250



## M750

Delantal con peto en tejido canvas combinado. Un gran bolso central compartimentado. Cintas cruzadas en la espalda para ajustar en la cintura. Diseño contemporáneo con remaches de cobre.

Tallas: U Composición: 87% Algodón 12% Poliéster 1% Elastano Gramaje: 250







## M754

Delantal con peto en tejido canvas combinado. Un bolso de plastón combinado en pecho. Un bolso lateral de plastón combinado. Cintas cruzadas en la espalda para ajustar en la cintura. Diseño contemporáneo con remaches de cobre.

Tallas: U Composición: 87%  
Algodón 12% Poliéster 1% Elastano  
Gramaje: 250



## M755

Delantal francés en tejido canvas combinado. Un bolso lateral de plastón combinado y otro superpuesto. Cintas para ajustar en la cintura. Diseño contemporáneo con remaches de cobre.

Tallas: U Composición: 87%  
Algodón 12% Poliéster 1%  
Elastano Gramaje: 250



## B8690

Blusa de mujer en tejido vaquero. Cuello clásico y cierre central de botones. Manga larga con puño de botón. Un bolso de pecho de plastón con cierre de ojal y botón. Canesú en la espalda. Costuras reforzadas en costados, sisas, hombros y mangas. Bajo redondeado y botones de madera.

Tallas: XS, S, M, L, XL, XXL Composición: 100% Algodón

Gramaje: 130



## M753

Delantal francés largo en tejido canvas combinado. Un bolso central de plastón compartimentado. Cintas para ajustar en la cintura. Diseño contemporáneo con remaches de cobre.

Tallas: U Composición: 87% Algodón 12% Poliéster 1%

Elastano Gramaje: 250



# JEANS & DELANTALES







# ACCESORIOS

WORKTEAM®  
Creating Style at Work

100% COTON  
MADE IN ITALY

CE



1.



2.



3.



4.



5.



6.



7.



8.



9.



10.



1. Cinturón elástico · Ref. Nº WFA501. 2. Gorra en tejido fresco de poliéster · Ref. Nº WFA942. 3. Mochila con tejido Ripstop combinada · Ref. Nº WFA407.  
 4. Zapatilla deportiva de rejilla · Ref. Nº P4001. 5. Gorro safari con reflectante · Ref. Nº WFA930. 6. Zapato combinado y con cordones · Ref. Nº P3011.  
 7. Gorra con logo combinado tridimensional bordado en frontal · Ref. Nº WFA943. 8. Zapato tipo trekking con cordones · Ref. Nº P4012. 9. Mochila con tejido Ripstop combinada · Ref. Nº WFA407. 10. Gorra tricolor con tejido canvas · Ref. Nº WFA941.



11. Gorro safari con reflectante · Ref. N° WFA930. 12. Guante con palma de serraje · Ref. N° G2205. 13. Mochila con tejido Ripstop combinada · Ref. N° WFA407. 14. Gorra combinada con alta visibilidad · Ref. N° WFA907. 15. Calcetines, pack de tres pares, elástico en empeine y tobillo · Ref. N° WFA022. 16. Fular de punto tubular multifunción · Ref. N° WFA109. 17. Bota de serraje sin cordones · Ref. N° P2511. 18. Mochila enrollable, con capacidad de 25l · Ref. N° WFA408. 19. Gorra con cinta reflectante-fluorescente · Ref. N° WFA909. 20. Cinturón elástico · Ref. N° WFA501.



21.



22.



23.



24.



25.



26.



27.



28.



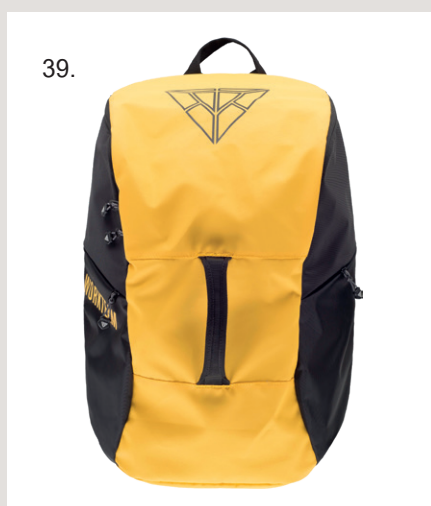
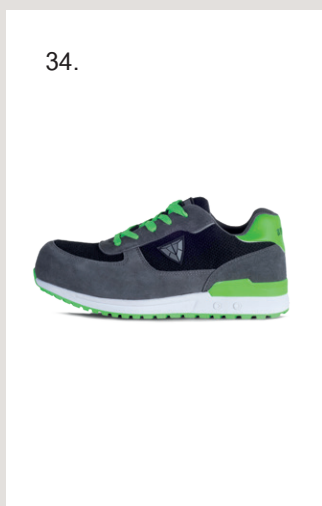
29.



30.



21. Gorro de punto · Ref. Nº WFA917. 22. Mochila con tejido Ripstop combinada · Ref. Nº WFA407. 23. Cinturón elástico · Ref. Nº WFA501. 24. Gorro en punto canalé con vuelta en el bajo · Ref. Nº WFA911. 25. Guantes polares doble capa · Ref. Nº G0025. 26. Bota de piel de nubuck con cordones · Ref. Nº P2911. 27. Toalla de microfibra · Ref. Nº WFA450. 28. Fular de punto tubular multifunción · Ref. Nº WFA110. 29. Mochila combinada, con capacidad de 30l · Ref. Nº WFA409. 30. Zapato de piel de nubuck con cordones · Ref. Nº P2912.



31. Gorra tricolor en tejido canvas · Ref. Nº WFA941. 32. Mochila combinada, con capacidad de 30l · Ref. Nº WFA409. 33. Fular de punto tubular multifunción · Ref. Nº WFA107. 34. Zapato combinado y con cordones · Ref. Nº P3010. 35. Fular de punto tubular multifunción · Ref. Nº WFA108. 36. Zapato combinado y con cordones · Ref. Nº P3012. 37. Gorra de tejido canvas combinado con vaquero · Ref. Nº WFA940. 38. Cinturón para herramientas · Ref. Nº WFA552. 39. Mochila combinada, con capacidad de 30l · Ref. Nº WFA409. 40. Bota de serraje sin cordones · Ref. Nº P2511.





WORKTEAM®



[WWW.WORKTEAM.COM](http://WWW.WORKTEAM.COM)



A person wearing light blue work pants and a grey safety boot is leaning their right hand on a weathered, light blue metal railing. The railing is part of a structure on a construction site, with a dark, textured concrete surface visible below. The background shows a blurred view of a building's interior or a similar industrial setting.

**CREATING  
STYLE  
AT WORK**



**WORKTEAM<sup>®</sup>**



[WWW.WORKTEAM.COM](http://WWW.WORKTEAM.COM)